



ACADEMIE DE VERSAILLES LYCEE PHILIPPE KIEFFER

RAPPORT FONCTIONNEL PEDAGOGIQUE
ANNEE SCOLAIRE 2023-2024
PRESENTATION EN CONSEIL D'ADMINISTRATION
JEUDI 26 SEPTEMBRE 2024

PRESENTATION ETABLISSEMENT

- **Structure pédagogique rentrée 2023** : 524 élèves 9 classes de seconde moyenne par classe 35 élèves / 6 classes de première générale

POPULATION SCOLAIRE

IPS	2022	2023
• 0952284S	121,8	123,8
• Département	110,5	111,3
• Académie	122,4	123,9
• France	114,8	116,1

Taux de boursiers	%	2022	2023
• Total	0,7	8,7	11,9
• Département	22,	23	
• Académie	16,9	17,2	
• France	20,9	21,1	

Niveau scolaire des élèves Note à l'écrit au DNB des élèves de 2nde GT - ref pu-pr

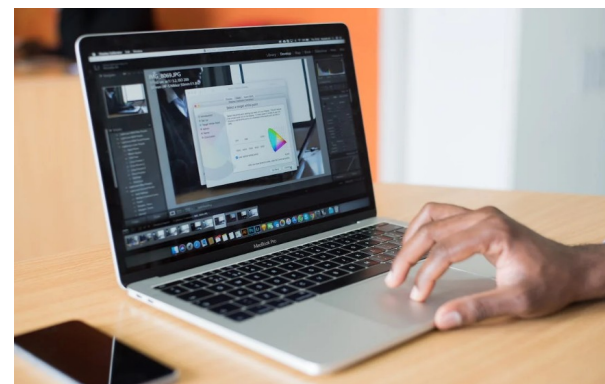
	2022	2023
• Français	0952284S	11,3 10,8
• Département	10,4	10,4
• Académie	11,1	11
• France 11.1	11,3	
• Mathématiques	0952284S	11,5 11
• Département	10,2	10,3
• Académie	11,7	11,7
• France 11.9	11,9	

Part d'élèves selon les enseignements de spécialité en 1ère générale - étab

• Mathématiques	58,9
• Physique-chimie	33,5
• Sc. de la vie et de la Terre	35,5
• Sc. économiques et sociales	48,2
• Histoire-géographie	36
• Langues	41,1
• Humanités	30,5
• Numérique et sc. Informatiques	16,2

PERSONNELS

Personnels enseignants	38
Personnels ATSS	4
Conseiller principal d'éducation	1
Autres personnels de vie scolaire	5
Personnels de direction	1
Total	
Agents collectivité	12



PRESENTATION ETABLISSEMENT

- Sections euro MATHS /ANGLAIS et SES /ANGLAIS
- Enseignements optionnels : Chinois et Musique
- DHG : 612,5 dont 549,5 HP et 63 HSA
- IMP : 8
- PACTE : 18

Enseignements de spécialités

HIST-GÉO. GÉOPOLITIQUE & SC. POLITIQUES

HUMANITÉS, LITTÉRATURE ET PHILOSOPHIE

SC. ÉCONO. & SOCIALES

LANGUES, LITTÉRATURE & CULTURES ÉTRANGÈRES - ANGLAIS MONDE CONTEMPORAIN

MATHÉMATIQUES

NSI

PHYSIQUE-CHIMIE

SCIENCES VIE & TERRE



Résultats test positionnement

Résultats en français

Résultats sur la discipline

Cette année, la présentation de la distribution des élèves dans les groupes de niveau évolue.

À partir de la distribution des scores observée en 2019 lors du test de positionnement de début de seconde, six groupes ont ainsi été établis, dans chaque discipline :

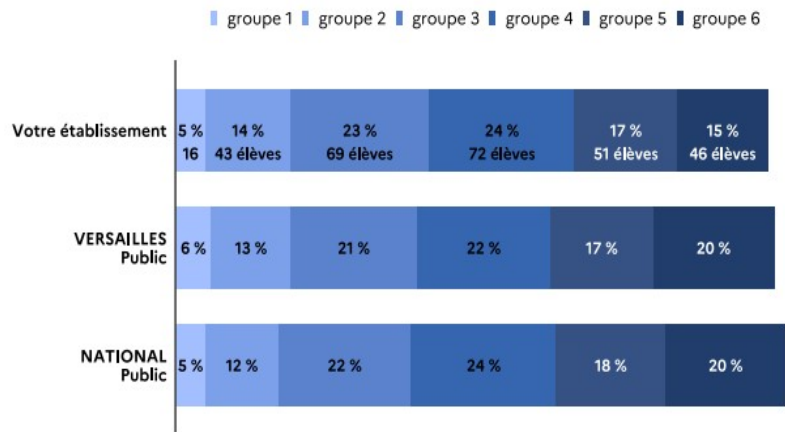
- groupe 1 : élèves dont le score est inférieur à 200 (élèves ayant les résultats les plus faibles) ;
- groupe 2 : élèves dont le score est compris entre 200 et 225 ;
- groupe 3 : élèves dont le score est compris entre 225 et 250 ;
- groupe 4 : élèves dont le score est compris entre 250 et 275 ;
- groupe 5 : élèves dont le score est compris entre 275 et 300 ;
- groupe 6 : élèves dont le score est supérieur ou égal à 300 (élèves ayant les résultats les plus élevés).

Cette échelle de score, reprise chaque année depuis 2019, n'a pas de valeur normative et, en particulier, les scores seuils choisis ne correspondent pas à des compétences minimales à atteindre.

Répartition dans les groupes de niveau

Ci-dessous est présentée la répartition des élèves de votre établissement dans les six groupes de niveau.

Afin de pouvoir comparer ces résultats, les répartitions dans les groupes de niveau des élèves scolarisés dans le même secteur que votre établissement sont également indiquées au niveau académique et au niveau national.



Résultats en mathématiques

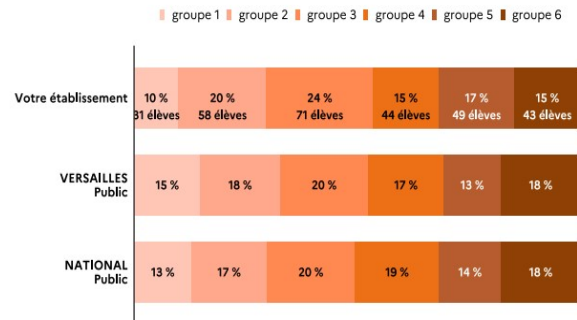
Résultats sur la discipline

De même qu'en français, les réponses des élèves aux tests de positionnement de mathématiques permettent de les situer dans un des six groupes de niveau.

Répartition dans les groupes de niveau

Ci-dessous est présentée la répartition des élèves de votre établissement dans les six groupes de niveau.

Afin de pouvoir comparer ces résultats, les répartitions dans les groupes de niveau des élèves scolarisés dans le même secteur que votre établissement sont également indiquées au niveau académique et au niveau national.



VIE SCOLAIRE

1 CPE ET 5 ASSISTANTS D' EDUCATION (temps plein)

- Retards : 3345
- Absences :
-
-
-
-
-
-
-
-
-
-
-
-
- Punitions dont Retenues : 291 Et exclusions de cours : 94 notifications : 180 di
- Commissions éducatives : 3 Conseil de discipline : 1
- Exclusions temporaires : 9
- Exclusion définitive suite à CD : 0
- **Suivi élèves à besoins éducatifs particuliers**
- PAI : 37
- PPS : 9 1 AESH
- PAP : 22

ORIENTATION



Bilan quantitatif PSY EN

- 232 entretiens dont élèves (F : 127 G : 105). 26 élèves à plusieurs reprises au long de l'année.
- Les entretiens sont majoritairement en lien avec le conseil en orientation. 21 élèves ont nécessité, à leur demande, un accompagnement d'ordre psychologique (gestion du stress, problématiques personnelles diverses).
- Participation à 4 ESS (PPS individuels).
- Co-animation avec Mme la Proviseure de deux réunions d'information à destination des parents de 2de GT.
- Co-animation avec Mme la Proviseure et les Principales des collèges du secteur d'une réunion à destination des parents d'élèves de 3ème
- 12 interventions en classe de 2de GT et dans le groupe UPE2A

ORIENTATION ET AFFECTATION

ORIENTATION voie technologique

- STMG : 30 élèves 11,63 %
- STI2D : 14 élèves 5,43 %
- ST2S : 5 élèves 1,94 %
- STL : 1 élève 0,39 %
- STAV : 1 élève 0,39 %

- Voie professionnelle : 14 élèves
dont 5 UPE2A 4,38 %

- MAINTIEN : 5 élèves 1,94 %

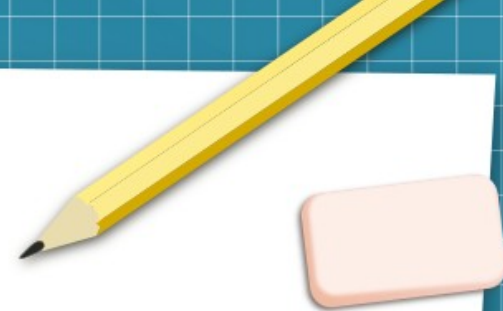
AFFECTATION voie technologique

- STMG : 44 élèves 13,75 %
- STI2D : 8 élèves 2,5 %
- ST2S : 8 élèves 2,5 %
- STL : 1 élève 0,39 %
- STAV : 0

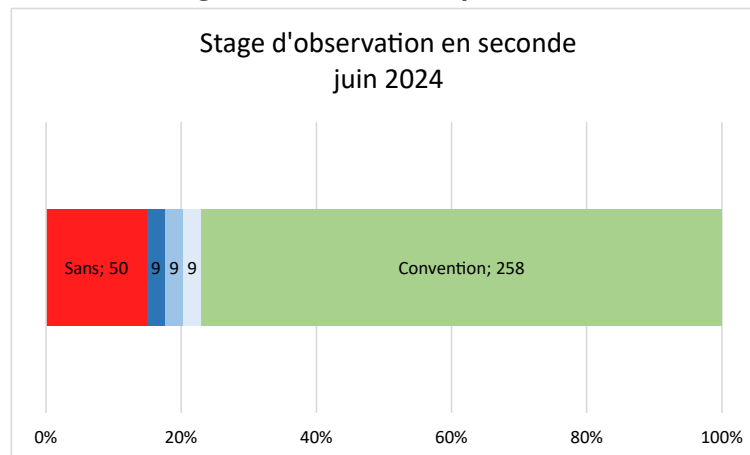
- Voie professionnelle : 11 élèves
dont 9 UPE2A 3,44 %

- MAINTIEN 2nde : 4 élèves
dont 1 élève UPE2A 1,25 %

STAGE D'OBSERVATION niveau seconde

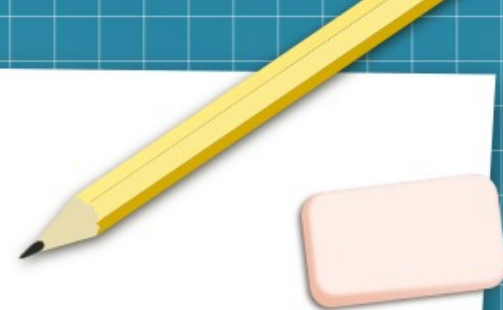


- 258 stages sous convention directe
- 3 dispositifs pour aider les élèves sans solution :
 - 1 jeune 1 solution : 9
 - Stage virtuel MyFuture : 9
 - Tous en stage : 9
- 15 % d'élèves n'ont pas eu de stage ou ne l'ont pas fait savoir

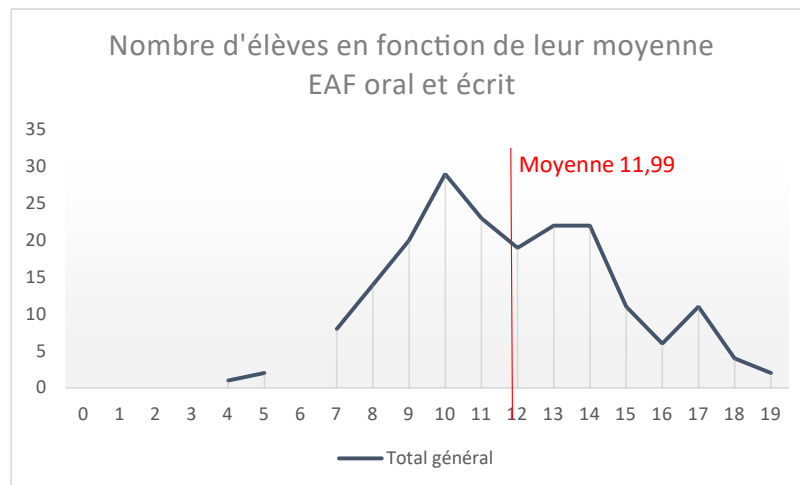


RÉSULTATS AU BAC

Épreuves anticipées de français



- Pas d'historique / pas d'éléments de comparaison
- Moyenne de la cohorte environ 12 / 20 1 élève 20 à l'écrit et 20 à l'oral
- 2 axes de progrès :
 - Oral un peu mieux que l'écrit : 0,54 au dessus
 - Les garçons ont moins bien réussi que les filles (1,5 point en moyenne)



INFIRMERIE

- Nombre de passages : 242 élèves / 28 PAI suivis ou mis en place/ 15 suivis de situation particulière, dont 2 pour la contraception d'urgence et 3 orientations sur 1 centre de santé sexuelle pour prise en charge,

Santé mentale : 44 suivis en 2nde et 13 en 1ère. Beaucoup de ces situations ont fait l'objet d'appel aux parents ou à des partenaires extérieurs (Sup'Ado par exemple)

13 suivis de situation dans le cadre des GPDS

- Actions : Addiction aux écrans / les dangers de l'internet / planning intervention e-enfance

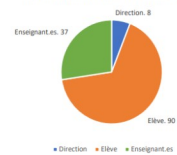
Tous niveaux



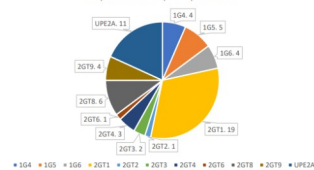


	2GT	1GT	UPE2A
EMI	Ecriture d'un article de presse en anglais en co-animation avec Mme Laval (5 h) : 2G 7, 8, 9	Présentation d'Esidoc et d'Europress avec Mme Havette (2 h) : 1G2	Découverte du CDI : (1h) Découverte de l'actualité à travers la photo de presse (7h)
Projets culturels	Participation au projet PACTE et à l'oral final 2G6	Participation à la journée chilienne (8h)	
Orientation		Séance d'aide aux choix des spécialités avec Mme Ait Idir 1G6(1h)	
EFG / EAS	Projet EAS avec Mme Guérin (6 h) : 2G7 EMC : séances sur le droit des femmes et les relations à autrui avec Mme Havette (4h) : 2G7 Semaine de l'égalité 8 mars : Ciné-débat avec Mme Havette (2h) : 2G6 Séances sur le droit des femmes avec Mme Levain (3h) : 2G4		

Répartition des prêts selon le statut



Répartition des prêts par classe

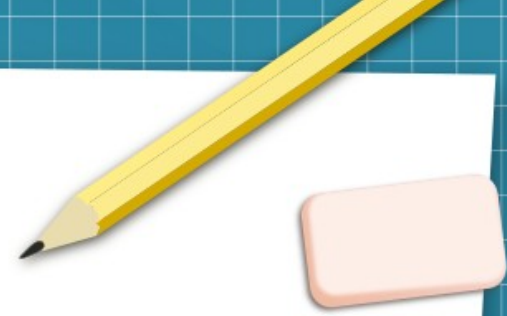


AP(accompagnement personnalisé) BAR (Bureau d'aide rapide) et Stage de Réussite



- AP Mathématiques et Français : groupes classe d'élèves par classe
- BAR plusieurs créneaux entre 12h et 14h – le créneau le plus utilisé : jeudi en Maths /Français
- STAGE DE REUSSITE AU LYCEE : petites vacances (février et avril) et fin août (niveau première et entrant en seconde) participation de 50 élèves environ

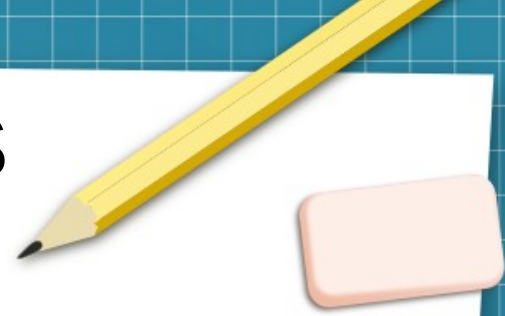
PROJETS



- **7 Intervenants extérieurs**
- **35 Sorties pédagogiques** : dont dispositif Lycéens au cinéma , spectacles de danse, Théâtre, IMA, Philharmonie de Paris ,
 , Festival d'Amérique, Festival du cinéma international, spectacle de musique inter-degré .
- Nombreux projets classe et interdisciplinaires (journée chilienne, semaine des langues, projet PACTE classe 2nde 9, ateliers 2nde 6 et 2nde 7, préparation à l'oral,etc.)
- **2 voyages pédagogiques** : Londres et Auvergne



ATELIERS ET CONCOURS



- ART ORATOIRE: mardi de 17h à 18 h / Environ 16 élèves : Coupe de France des Lycées
- APICULTURE
- POTAGER
- Lecture à voix haute
- Olympiades de Maths (Mathématiques)
- Nuit du code (NSI)
- MDL : Arts plastiques et jeux de société
-



AUTRES DISPOSITIFS

UPE2A

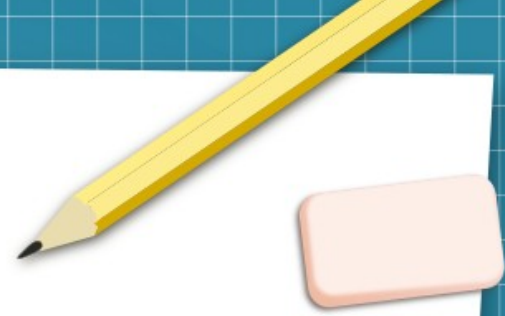
Unité Pédagogique
pour Elèves
Allophones Arrivants



- OUVERTURE UPE2A : un professeur et 16 élèves inscrits
- Formation adultes GRETA : de mars à novembre 2023 [Titre professionnel Concepteur développeur d'applications \(TP CDA\)](#)



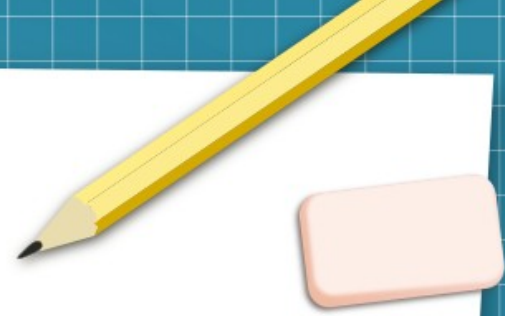
INSTANCES



- 5 Conseils d'administration
- 2 CESCE (Tableau récapitulatif adressé à tous les membres de la communauté éducative, élèves et parents)
- 1 CHSST
- 6 conseils pédagogiques
- 3 cellules de veille/ GPDS (groupe de prévention décrochage scolaire)

PARENTS D'ELEVES

- Elections : 36 % de participation (via Pronote)
- Réunions parents Niveau 2nde : 54 %
- Niveau 1ère : 60 %
- JPO : 260 parents des collèges environnants





MERCI A L' ENSEMBLE DE LA COMMUNAUTE.

