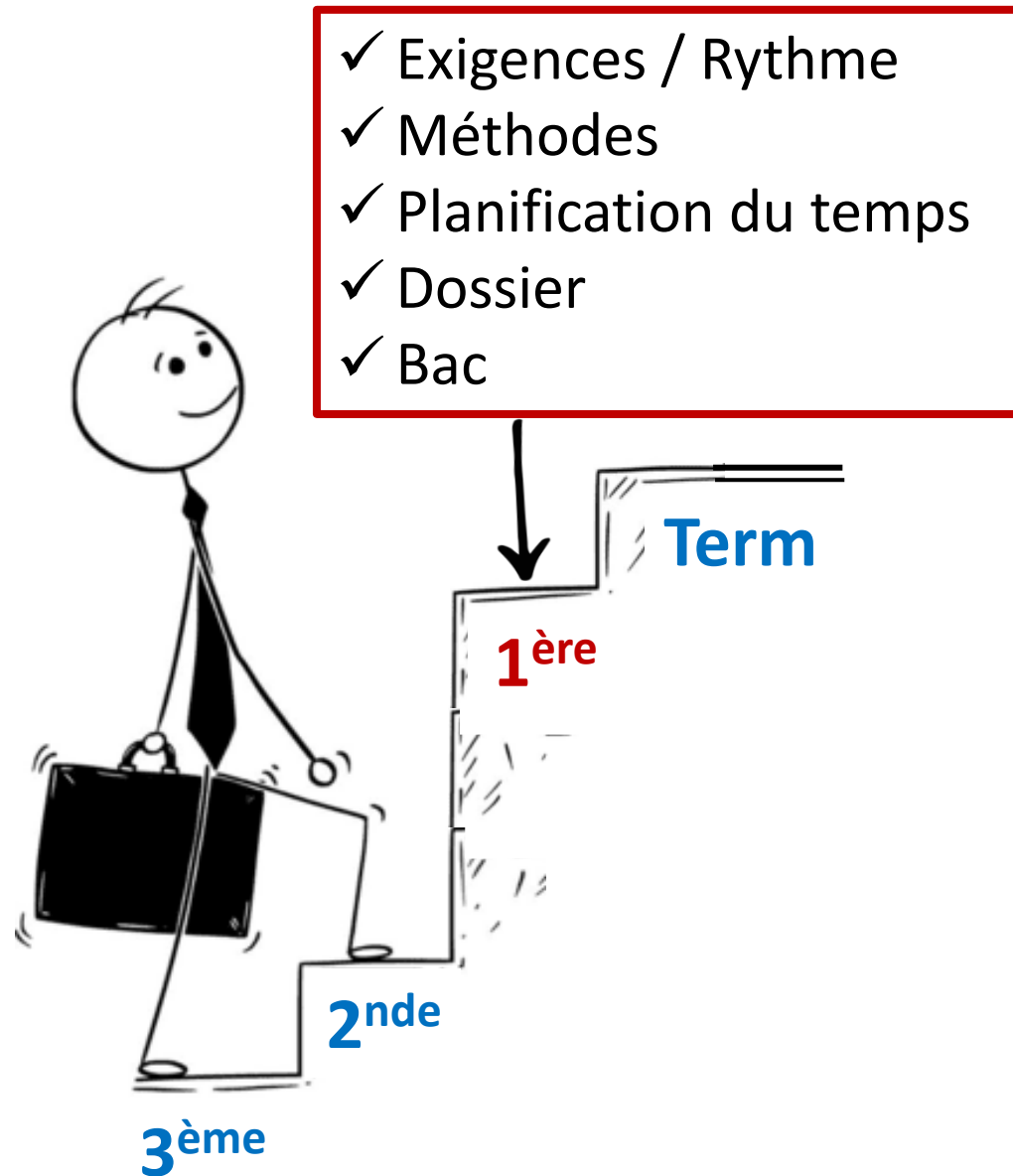


LA 2^{NDE}, UNE CLASSE SANS EXAMEN, — MAIS PAS SANS ENJEUX



2^{nde} → 1^{ère} : le vrai changement



QUEL HORIZON AU LYCÉE ?



Quel horizon ?



Quel horizon ?



Est-ce que s'orienter, c'est choisir un métier ?



Miranda B
Key Account Manager



Clément G
Ingénieur travaux



Clotilde R
Customer Marketing



Sébastien M
Software programmer & Projet Manager



Alexandre P
Talent Acquisition Manager



Guillaume L
Rédacteur en chef chez Baleine sous Gravillon



Sabrina A
Coordinatrice de santé publique -



Julie L
Consultante communication à impact positif 🌱



Lucie E
HR and Career Consultant



Sarah-G
Data Analytics Business Partner a



Aurélie M
Full Stack Developer

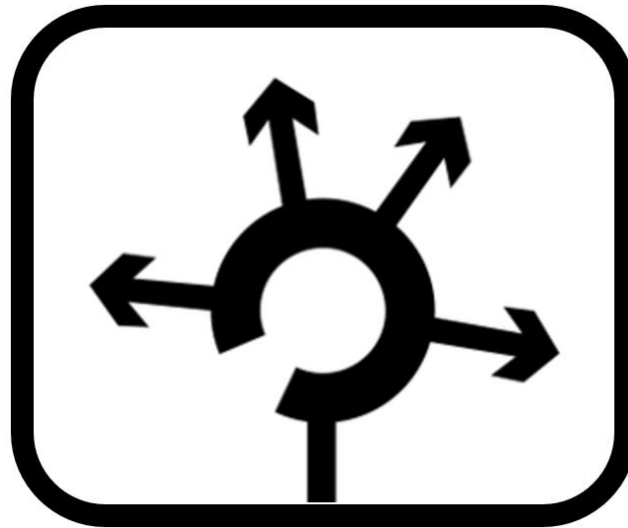


Victor L
IT EMEA Learning Manager

Quel horizon ?



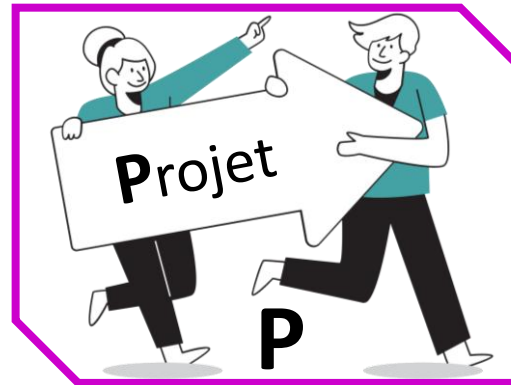
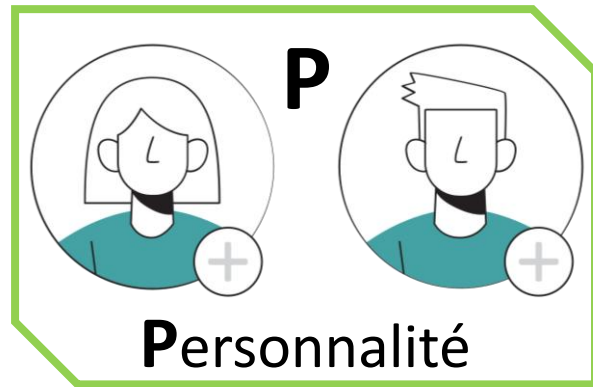
BIEN S'ORIENTER



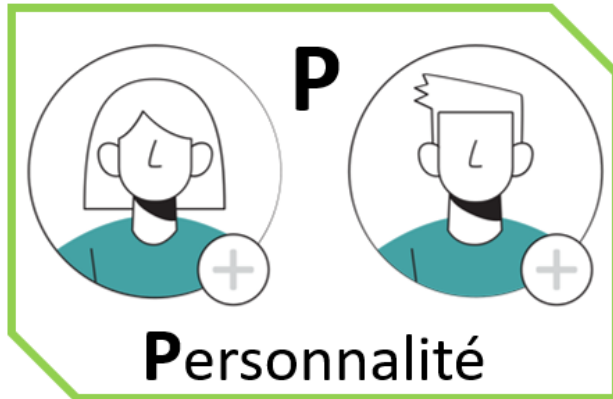
Mettre en lien qui je suis et où je vais



Préparer ses choix : les 4 P



Personnalité



- Goûts
- Aspirations / Rêves
- Points forts /
Axes de progression
- Valeurs
- Méthodes
- Confiance en soi
- Stéréotypes intériorisés
- Personnalité numérique

Parcours



- Stages, Jobs
- Engagements scolaires (Délégué, CVL...)
- Engagements extra-scolaires (Clubs, Associations ...)
- Loisirs

--> Compétences / Valeurs

Projet



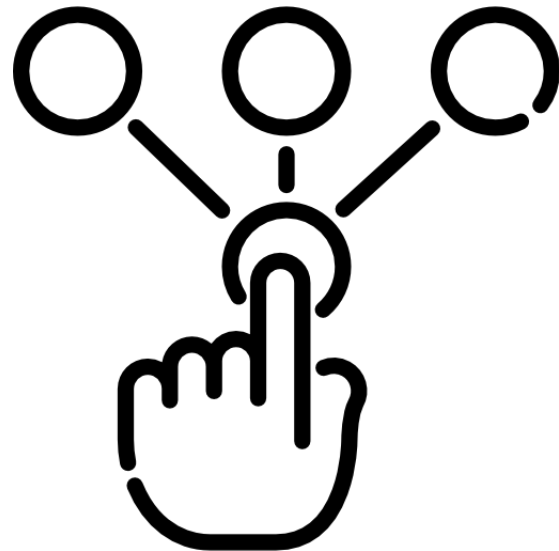
- Filière générale ou technologique
- Spécialités
- Options
- Formation du supérieur
- Domaine d'activité / Métier
- Mobilité
- Aspect matériel de mes choix

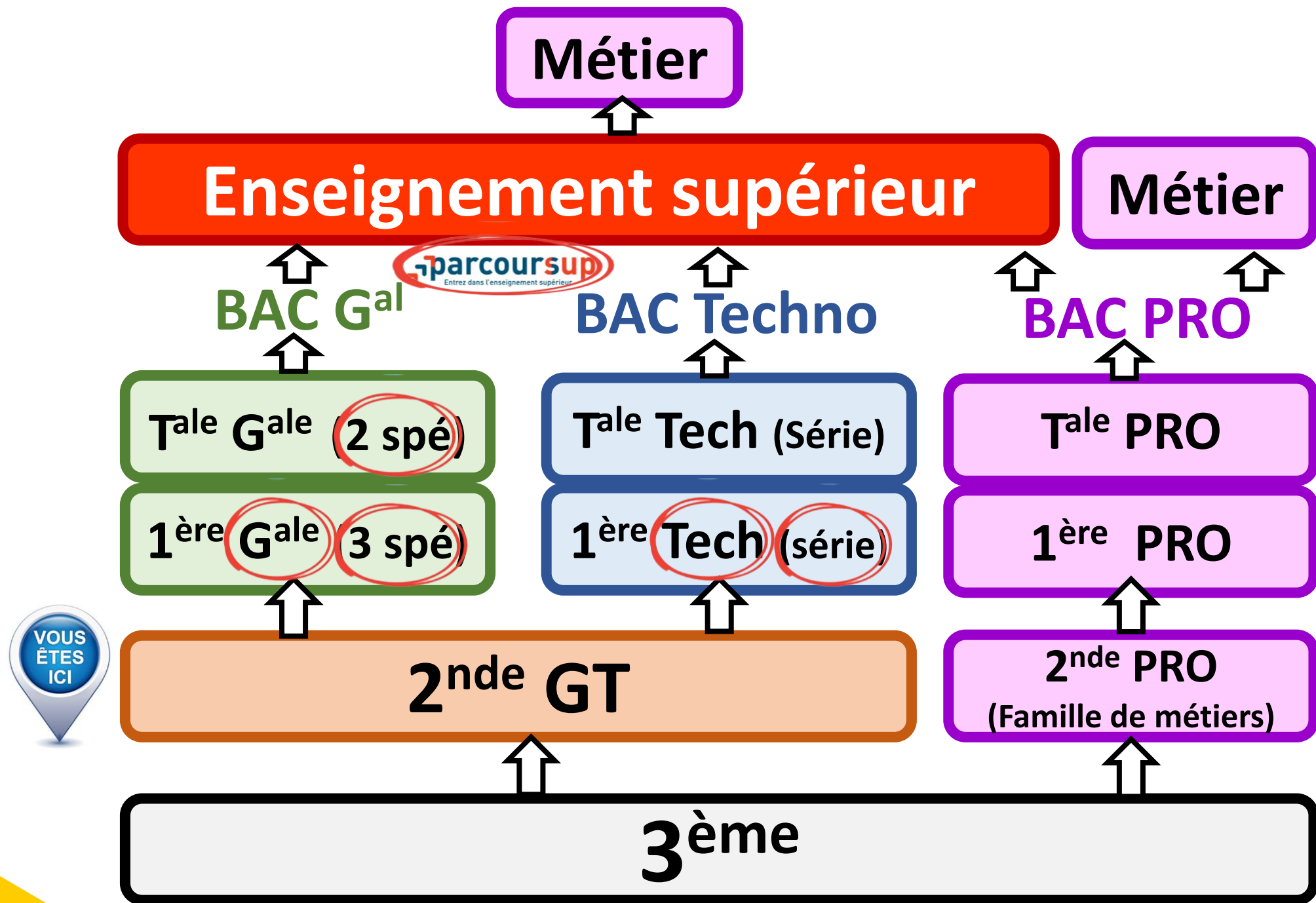
Décrocher sa place



- Dossier
- CV
- Projet de formation motivé
- Entretien
- Concours

L'ORIENTATION : DES CHOIX PERMANENTS







FILIÈRE GÉNÉRALE OU TECHNOLOGIQUE ?



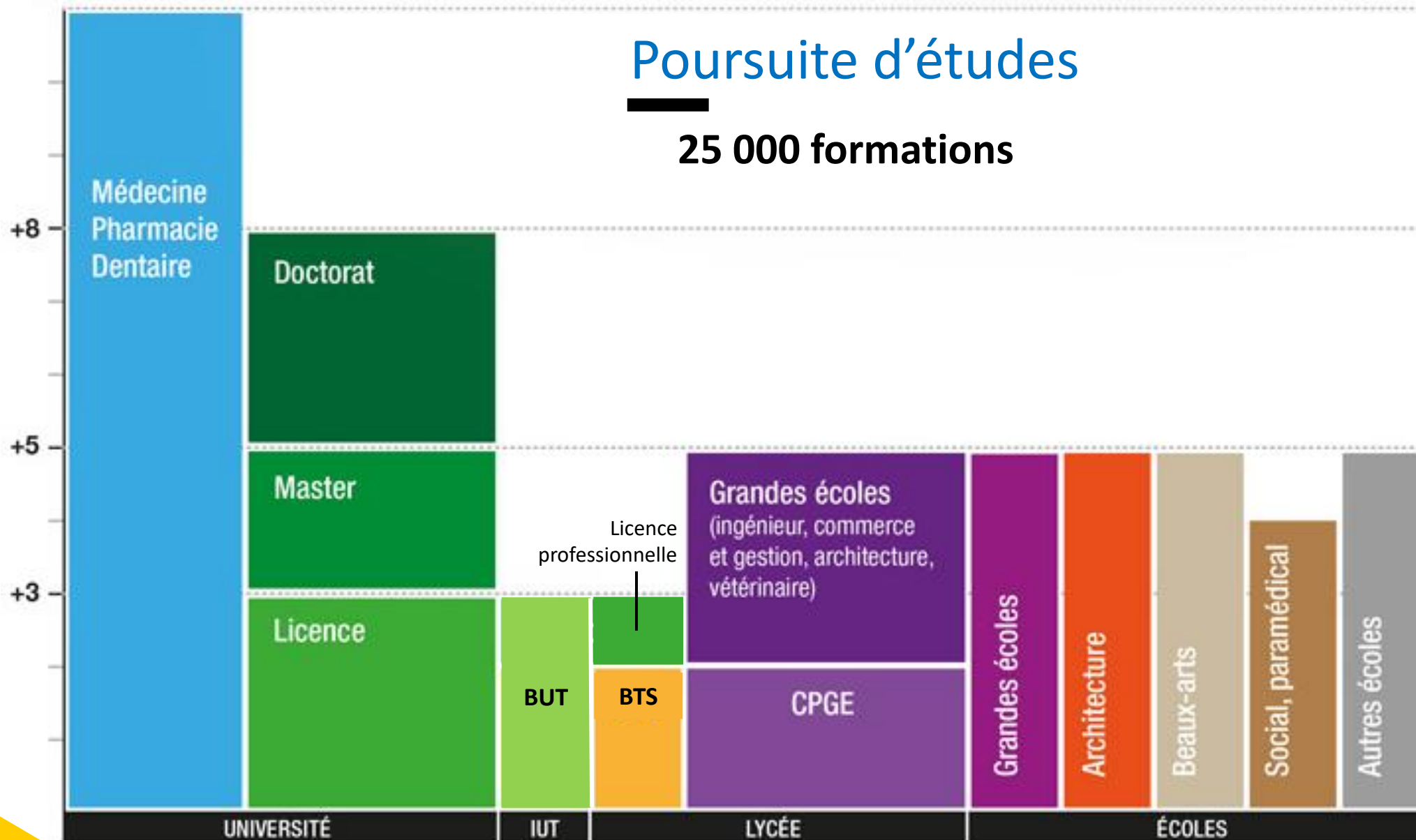
Comparaison

	 G	 T
Enseignement	Théorique	Projets, Activités pratiques, Études de cas
Tronc commun	Presque identique	
Spécialités	3 en 1 ^{ère} puis 2 en Term	Spécifiques à la série du Bac

APRÈS LE BACCALAURÉAT

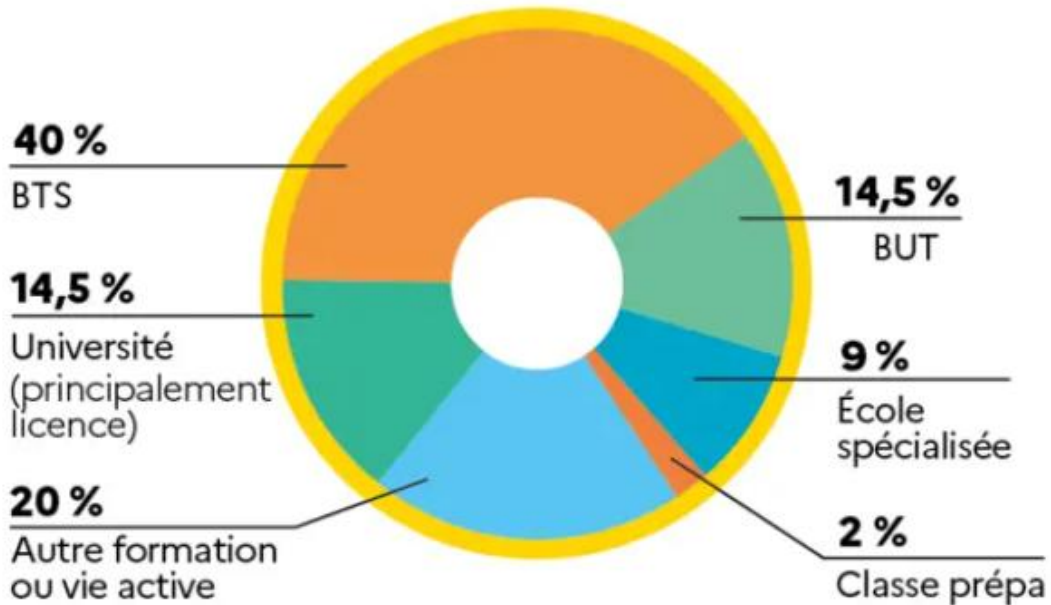
Poursuite d'études

25 000 formations



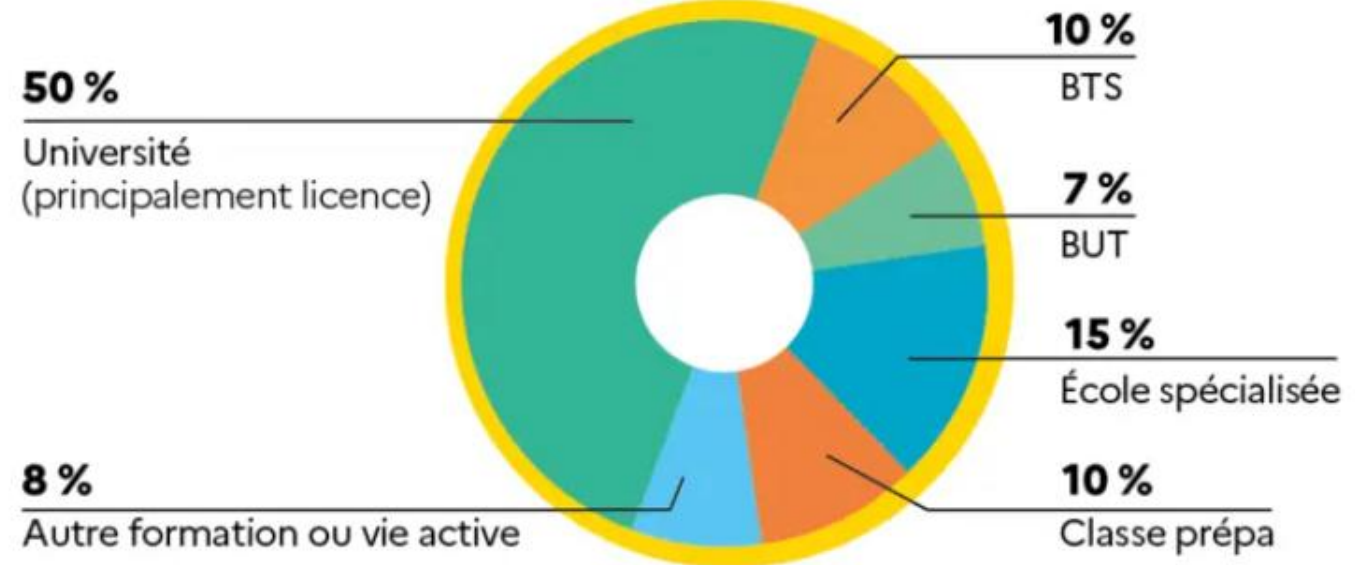
Où vont les bacheliers et les bacheliers ?

T



Source : RERS, 2024.

G



17,6 % des étudiants avec un bac techno ont leur licence en 3 ou 4 ans vs 52,2%

Parcoursup, source d'information

PUBLIC



I.U.T de Cergy-Pontoise - Site de
Pontoise (95)

BUT - Techniques de commercialisation

[Voir la formation](#)



Ajouter au comparateur



Action mise en œuvre pour favoriser l'égalité d'accès dans l'enseignement supérieur ?

- 21% de boursiers au minimum en 2025
- 50% de bacheliers technologiques en 2025

Parcoursup, source d'information

PUBLIC



Lycée Alfred Kastler (Cergy - 95)

CPGE - ECT - Option technologique

[Voir la formation](#)



Ajouter au comparateur



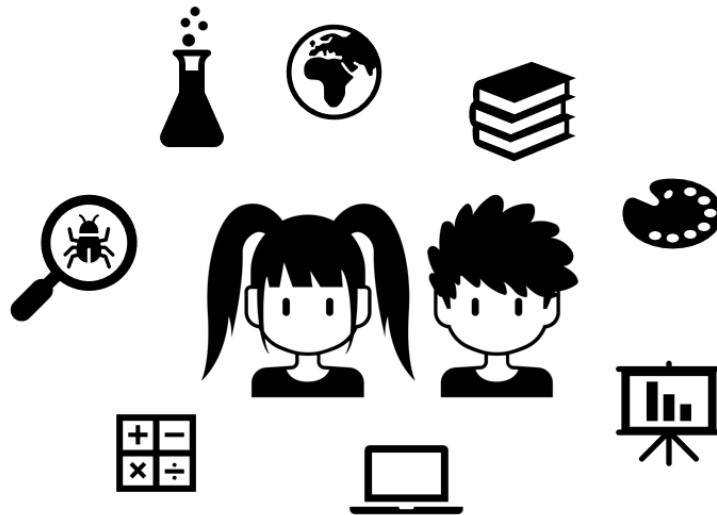
**Avoir suivi une terminale
STMG.**

Éléments évalués :

Moyenne générale (non coefficientée) sur l'ensemble des matières. Attention particulière aux notes de spécialité. Classement du candidat dans sa classe selon les disciplines.

**TRÈS
IMPORTANT**

QUELLES SPÉCIALITÉS ?



Bac général : Quelles spécialités ?

8 présentes au lycée :

- Histoire-Géographie, Géopolitique, Sciences Politiques (**HGGSP**)
- Humanités, Littérature, Philosophie (**HLP**)
- Langues, Littératures, Cultures Etrangères (**LLCE**)
- **Mathématiques**
- **Physique-Chimie**
- Sciences Economiques et Sociales (**SES**)
- Sciences de la Vie et de la Terre (**SVT**)
- Numérique et Sciences Informatiques (**NSI**)

5 présentes dans certains établissements :

- Arts
- Biologie-Écologie
- Littérature, langues et cultures de l'Antiquité
- Sciences de l'ingénieur (**SI**)
- Education Physique, pratique et culture sportives

Bac Général : ENSEIGNEMENTS DE SPECIALITES (actuellement dans le Bassin)

	HGGSP	LLCE	maths	Ph-Ch	SVT	SES	HLP	Arts	LLCA	NSI	SI	EPPCS
Lycée G. Braque		Ang/Esp										
Lycée J.V. Daubié		Ang/Esp						A.P				
Lycée J. Jaurès		Ang.										
Lycée N. et F. Léger		AMC/Esp										
Lycée de Bezons		Ang.										
Lycée Montesquieu		Ang/Esp/A MC						Th				

Spécialités Bac général

Première		
Une triplète		
A	B	C
4h	4h	4h



1 spé abandonnée
C
B
A
Coef. 8

Terminale	
3 doublettes possibles	
A	B
A	C
B	C
6h	6h
Coef. 16	

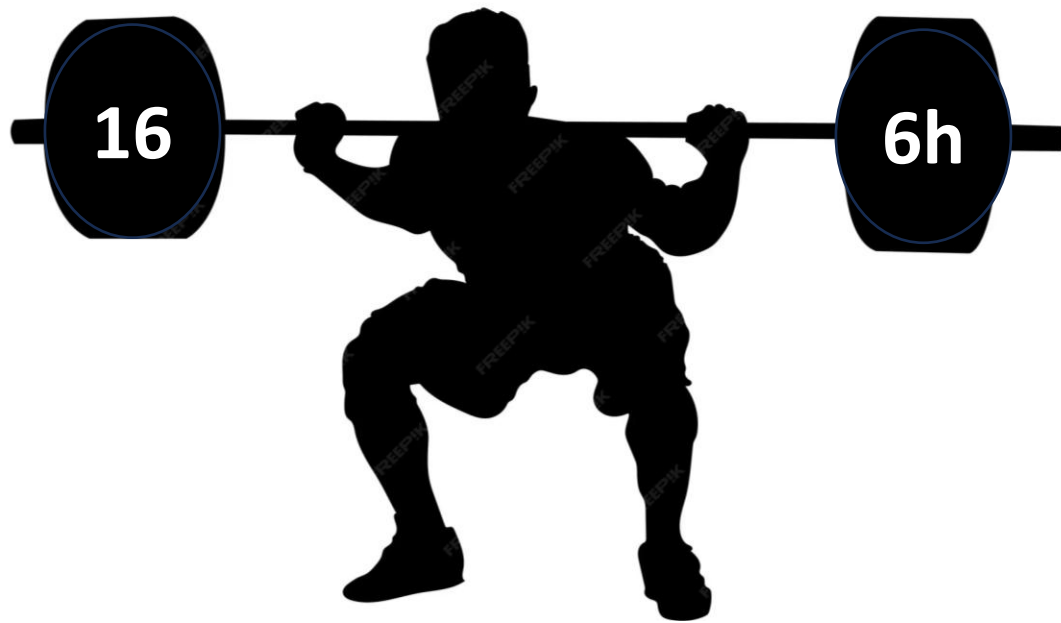
Top 10 des triplettes de Première Générale (2024)

1	Maths	Phys - Chim	SVT	24 %
2	HGGSP	SES	LLCE	7,5 %
3	Maths	SES	HGGSP	6,5 %
4	HGGSP	SES	HLP	5 %
5	Maths	Phys - Chim	NSI	5 %
6	Maths	Phys - Chim	SES	5 %
7	Maths	SES	LLCE	4,0 %
8	Maths	Phys - Chim	SI	3,5 %
9	HGGSP	HLP	LLCE	3 %
10	Maths	SES	SVT	2,5%

Source : Ministère de l'Éducation Nationale - 2024

Pour choisir mes spés, je dois d'abord penser à...

Assurer mon BAC



**Mes choix
d'études sup**

1=3

(1 triplète =
3 doublettes possibles +/- pertinentes)

Tester les 3 doublettes

l'Étudiant

Simulateur de spécialités et formations

🔍 Démarrez la simulation

$\frac{A}{B}$

$\frac{A}{C}$

$\frac{B}{C}$

Parcoursup, source d'information



Comprendre les
critères d'analyse
des candidatures



Avoir suivi une terminale
générale avec au minimum la
spécialité maths en 1ère et les
maths complémentaires en
Terminale

Éléments évalués :

Moyenne générale (non coefficientée) pour maths-
français-philosophie-histoire-géographie-SES-LV1-LV2.

Bonus pour les spécialités HGG ou SES, pour les maths
expertes Classement du candidat dans sa classe selon les
disciplines.

TRÈS
IMPORTANT



Les séries de la filière technologique

- **STMG (Sciences et technologies du management et de la gestion)**
- ST2S (Sciences et technologies de la santé et du social)
- STHR (Sciences et technologies de l'hôtellerie et de la restauration)
- STI2D (Sciences et technologies de l'industrie et du développement durable)
- STL (Sciences et technologies de laboratoire)
- **STAV (Sciences et technologies de l'agronomie et du vivant)**
- **S2TMD (Sciences et techniques du théâtre, de la musique et de la danse)**
- **STD2A (Sciences et technologies du design et des arts appliqués)**

Au lycée PK

En lycée agricole uniquement

Très compliqué à obtenir

Les procédures d'affectation

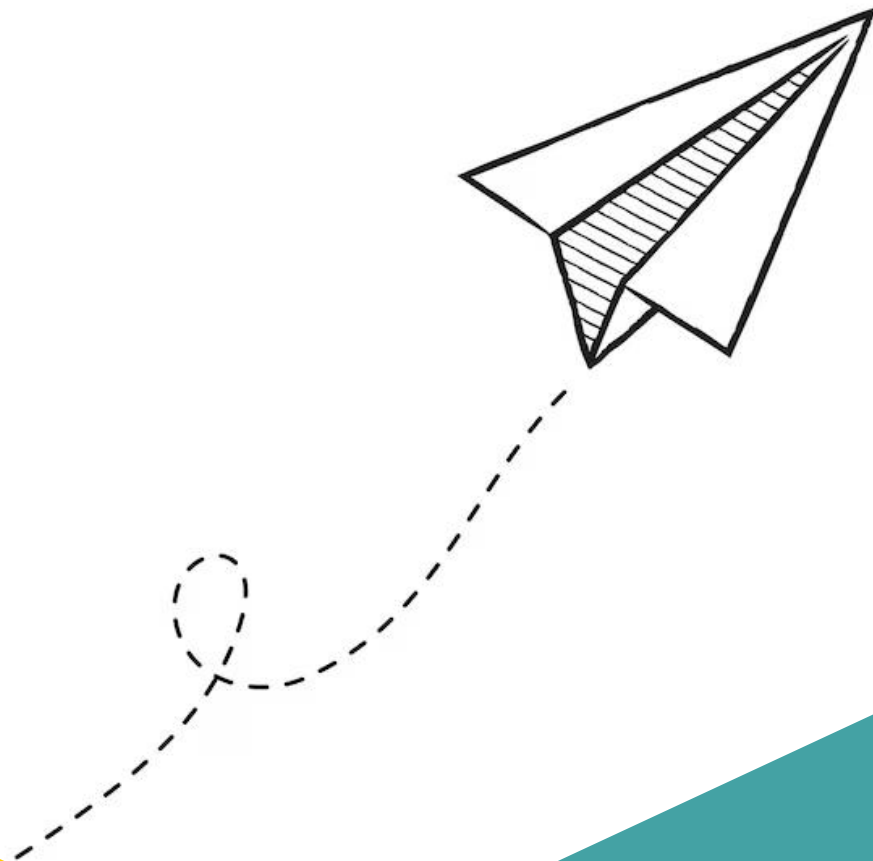
■ **Voie générale** : L'élève demeure sectorisé dans son lycée en fonction de son domicile. Si un enseignement de spécialité demandé n'est pas proposé au lycée, l'élève peut demander à changer de lycée (fiche spécifique à renseigner en fin d'année)

■ **Voie technologique** : l'affectation via AFFELNET-LYCÉE en mai- juin concerne 6 séries : STAV, STHR, STI2D, STL, STMG et ST2S.

Le barème pris en compte est constitué des moyennes des notes trimestrielles de l'année en cours.

Il n'y a pas de priorité pour les élèves déjà inscrits dans l'établissement demandé. Pour STMG, une priorité géographique est donnée pour les lycées d'accueil du bassin de formation.

MERCI !



Philippe Dive