

# OPTIMISER SES CHANCES SUR

1. Connaître les règles du « jeu »
2. Savoir valoriser ses expériences
3. Catégoriser ses vœux

**Lycée Philippe Kieffer**  
Ph Dive  
[Philippe.dive@ac-versailles.fr](mailto:Philippe.dive@ac-versailles.fr)



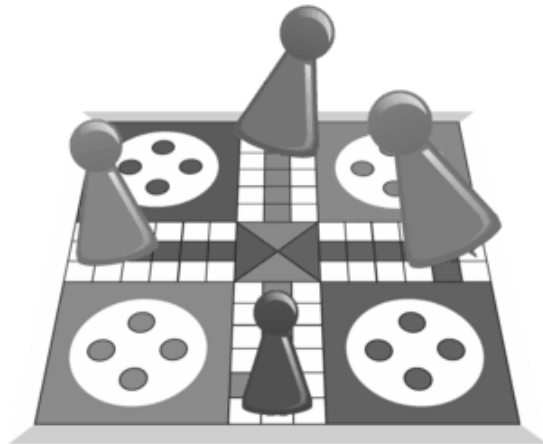
**19 janvier > 12 mars > 1<sup>er</sup> avril 2026**

**Je m'inscris pour formuler mes vœux  
et je finalise mon dossier**

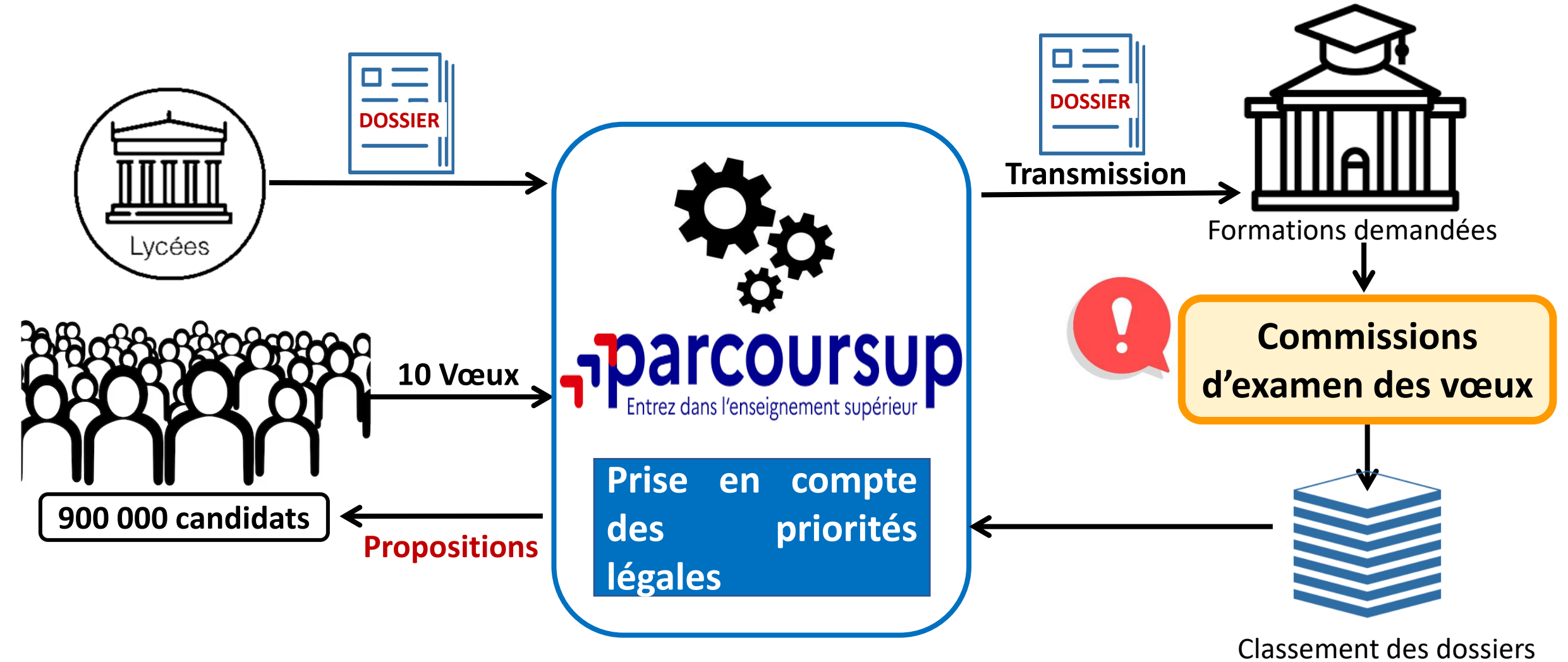
**Mardi 2 juin > samedi 11 juillet 2026**

**Je reçois les réponses des formations et je décide**

# 1. CONNAÎTRE LES RÈGLES DU « JEU »



# Connaître le principe de Parcoursup



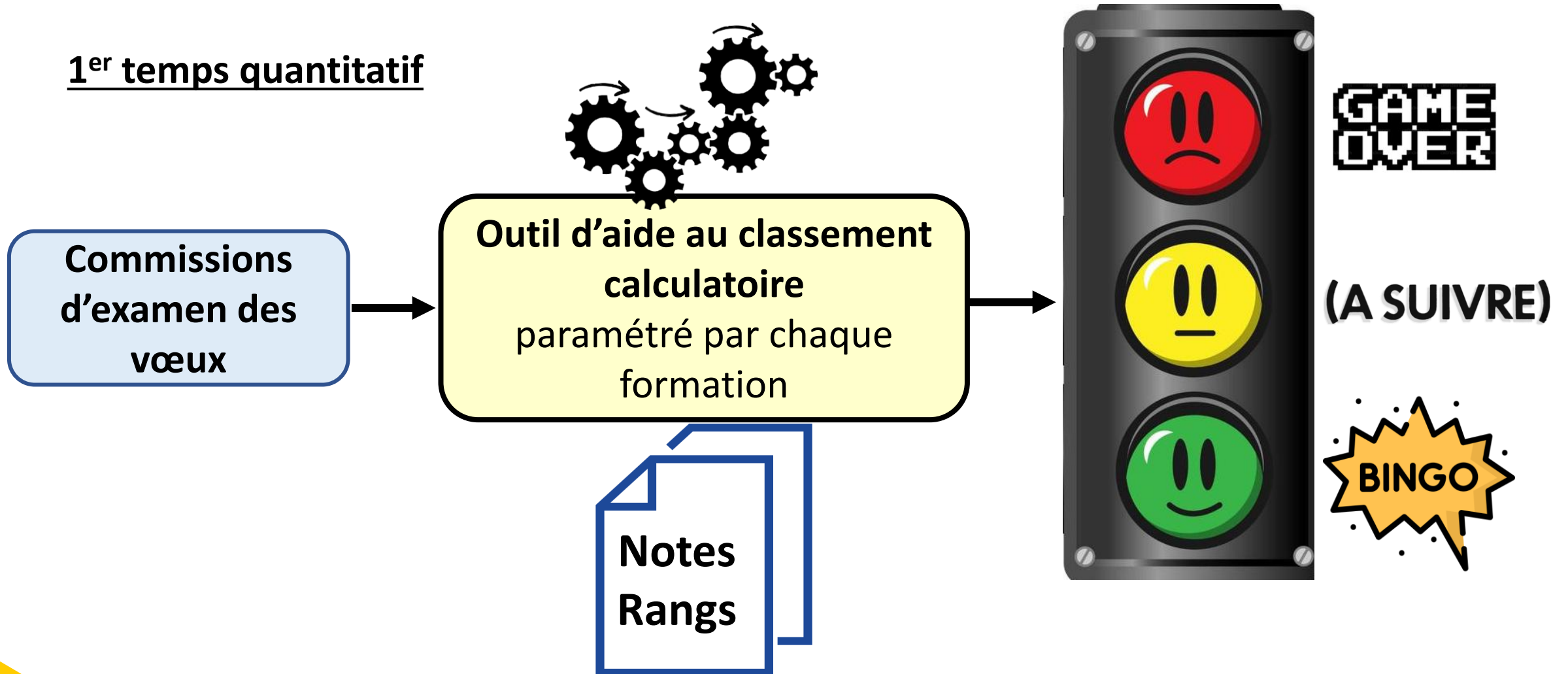
# Savoir ce qu'il y a dans un dossier Parcoursup



- **Bulletins** (S1 + S2 1<sup>ère</sup> + S1 T<sup>ale</sup>)  
**Fiche Avenir**
- **Projet de formation motivé** / Lettre de motivation
- **Expériences** : Engagements, activités et centres d'intérêt
- **Notes Bac français**

# Connaître les modalités de classement (le plus souvent en 2 temps)

## 1<sup>er</sup> temps quantitatif



# Connaître les modalités de classement (le plus souvent en 2 temps)

## 2<sup>ème</sup> temps qualitatif



Arnaud Desjardin, directeur général des services adjoints à l'université Paris 8

« Le pré-classement n'a rien de définitif puisqu'il est ensuite précisé, amélioré et accompagné d'une **étude qualitative** du dossier de chaque candidat »



## **2. SAVOIR VALORISER SA CANDIDATURE**





# Engagements, activités et centres d'intérêt



Toujours contextualiser ses valeurs et compétences avec des expériences.  
(Exemple : « Je fais baby sitting, cela dit de moi que je suis ponctuel, fiable, créatif et patient »)

# Motivation



## VOUS

Connaissance de la formation  
demandée (Site, JPO...)

---

## MOI

Qualités, compétences, valeurs  
(contextualisées !)

---

## NOUS

Mise en cohérence de la  
formation et du projet

La lettre de  
motivation est un  
exercice très codifié.  
On attend le plan ci-  
contre.

# Savoir valoriser ses expériences



**Mick Dupont**, responsable des admissions à l'école d'ingénieurs EFREI Paris

« On regarde le projet motivé, son contenu, sa structure, comment il est rédigé et à partir de certains mots-clés que nous avons définis, on accorde des points bonus aux dossiers »



# Savoir valoriser ses expériences



Comprendre les  
critères d'analyse  
des candidatures



Votre motivation et la cohérence de votre projet comptent pour 20%

Motivation

Éléments évalués :

Lettre de motivation - Activités extra-scolaires

TRÈS  
IMPORTANT



DE Pshychomotricien.ne

# Savoir valoriser ses expériences

Engagement associatif ou autre

Ouverture au monde

Curiosité pour les questions sociétales

Curiosité intellectuelle

Goût pour la création, l'invention, la fabrication, le projet



Comprendre les critères d'analyse des candidatures



# Savoir valoriser ses expériences



Comprendre les  
critères d'analyse  
des candidatures



Etude des avis donnés par le  
lycée.

Éléments évalués :

Présence à la journée portes ouvertes. Participation aux immersions. Connaissance minimale de la filière. Si le candidat ne viens pas de la région parisienne, une explication de son souhait de la rejoindre.

COMPLÉMENTAIRE

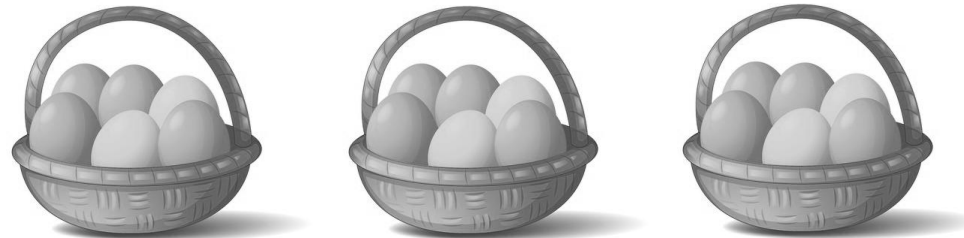


École post-Bac

Une règle d'or : on ne ment pas !



### 3. FAIRE TROIS CATÉGORIES DE VŒUX





# Optimiser ses chances avec 3 catégories de vœux



VŒUX DU CŒUR



VŒUX DE RAISON

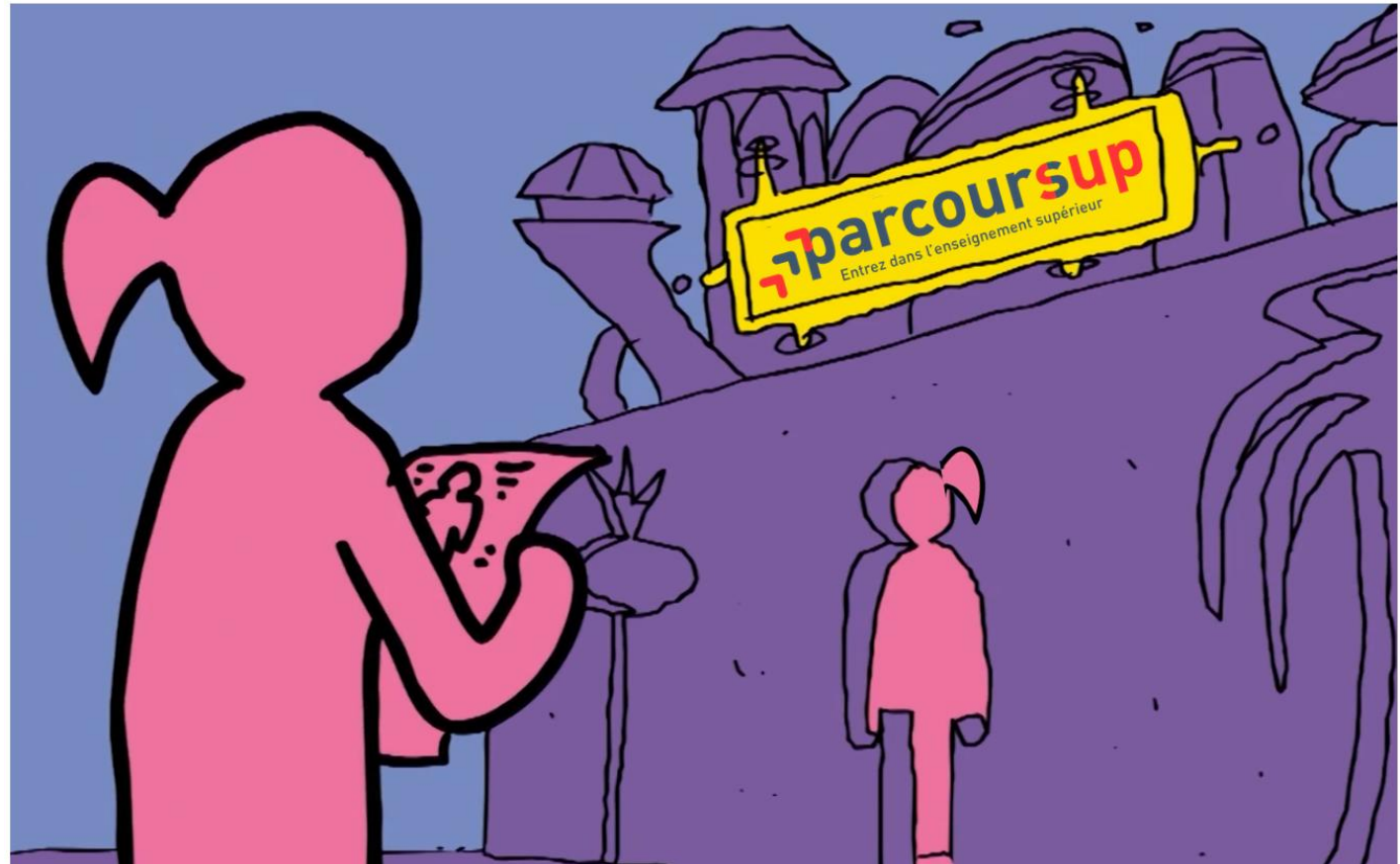


VŒUX DE SÉCURITÉ

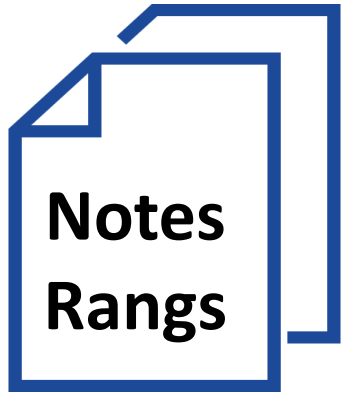
# Mise en adéquation du **profil** et des **attendus**



VŒUX DE RAISON



## Profil : que disent les bulletins et la fiche Avenir ?




- Spécialités
- Rang dans la classe ou le groupe
- Compétences, méthodes, savoir-faire
- Progression
- Culture générale



- Compétences, méthodes, savoir-faire
- Comportement
- Assiduité
- Absences à des devoirs / Devoirs non rendus

# Cerner mon profil avec mes bulletins : en vert les « + », en rose les « - »



LYCEE PHILIPPE KIEFFER  
GENERAL ET  
TECHNOLOGIQUE  
2 Rue Riera et Christy  
95240 CORMEILLES-EN-PARISIS  
Tél. : 01 88 60 36 50

Bulletin du 2<sup>ème</sup> semestre  
Nom Prénom  
Classe

Matières	Rang	S1	Élève	Classe	Appréciations
X	3/16	16,11	15,48	10,01	Des résultats très satisfaisants grâce à un travail sérieux et une bonne capacité de synthèse. Engagement actif dans les activités en classe.
Y	11/15	15,16	15,54	16,19	Niveau convenable grâce à des acquis habilement réinvestis. Une attention encore trop irrégulière en classe.
...	...	...	...	...	...
Moyenne générale			12,8	13,70	

Absences : 11 demi-journées dont 4 non justifiées – Retards : 6 dont 3 non justifiés



## Cerner mon profil : tableau récapitulatif à partir des bulletins



Critères	Positif	Négatif
Résultats scolaires	Matière X	Matière Y Moyenne générale
Savoir être	Sérieux	Attention Assiduité
Méthodes	Esprit de synthèse Engagement	

# Connaître les critères de classement des formations

**Grille d'analyse des candidatures définie par la commission d'examen des vœux de la formation**

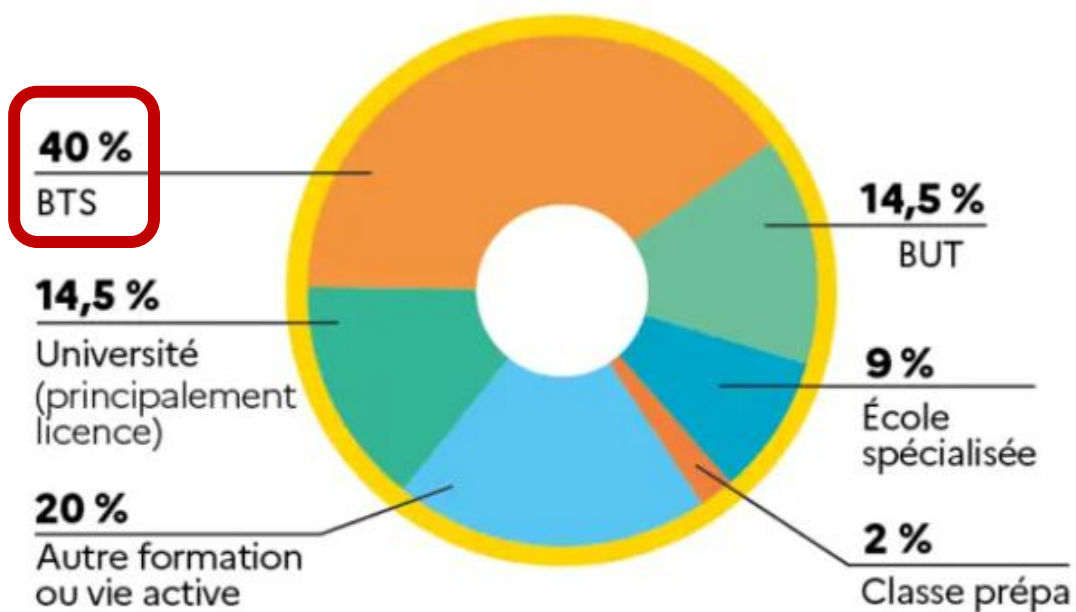


Résultats scolaires	35 %
Méthodes de travail	20 %
Savoir-être	35 %

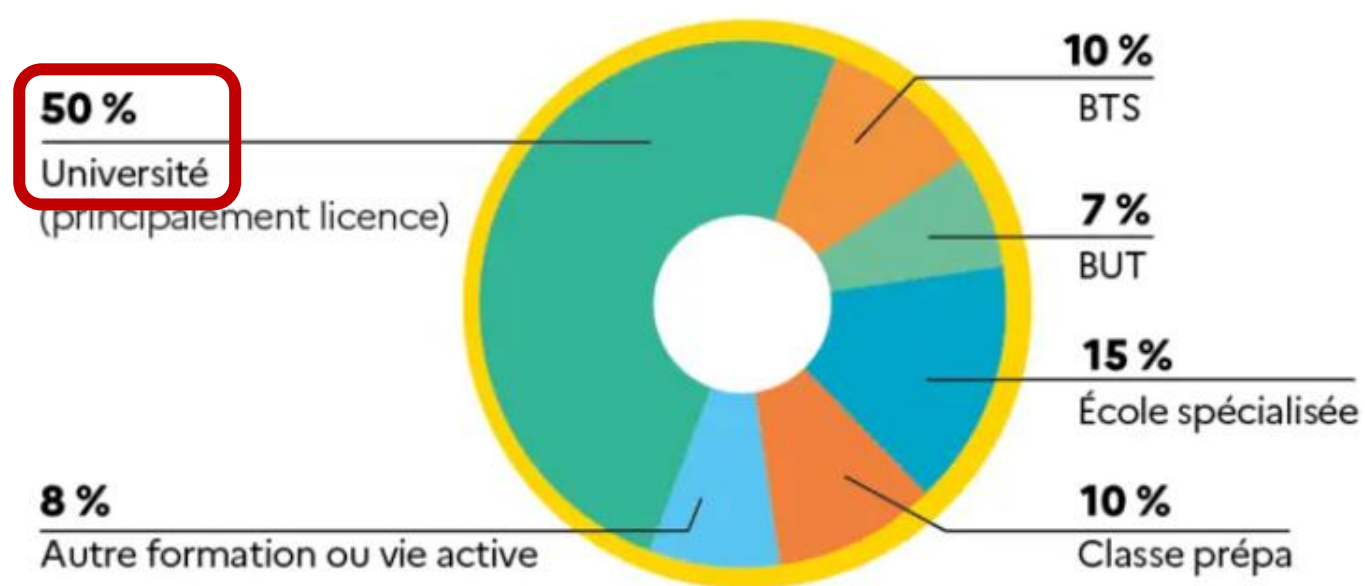
CPGE - ECG

# Connaître les formations qui me correspondent

## Filière technologique



## Filière générale



**17,6 % des étudiants avec un bac techno ont leur licence en 3 ou 4 ans vs 52,2%**



# Connaître les formations qui me correspondent



Visualiser les  
chiffres d'accès à la  
formation



PUBLIC



I.U.T de Cergy-Pontoise - Site de  
Pontoise (95)

**BUT - Techniques de commercialisation**

Voir la formation



Ajouter au comparateur



**Action mise en œuvre pour favoriser l'égalité d'accès dans l'enseignement supérieur** 

- 21% de boursiers au minimum en 2025
- 50% de bacheliers technologiques en 2025



Vœu de sécurité = Taux d'accès le plus proche possible de 100%



**VŒUX DE SÉCURITÉ**

PUBLIC



Université Paris 8 (Saint-Denis - 93)

Licence - Géographie et aménagement

Taux d'accès :

BAC GÉNÉRAL : 100 %



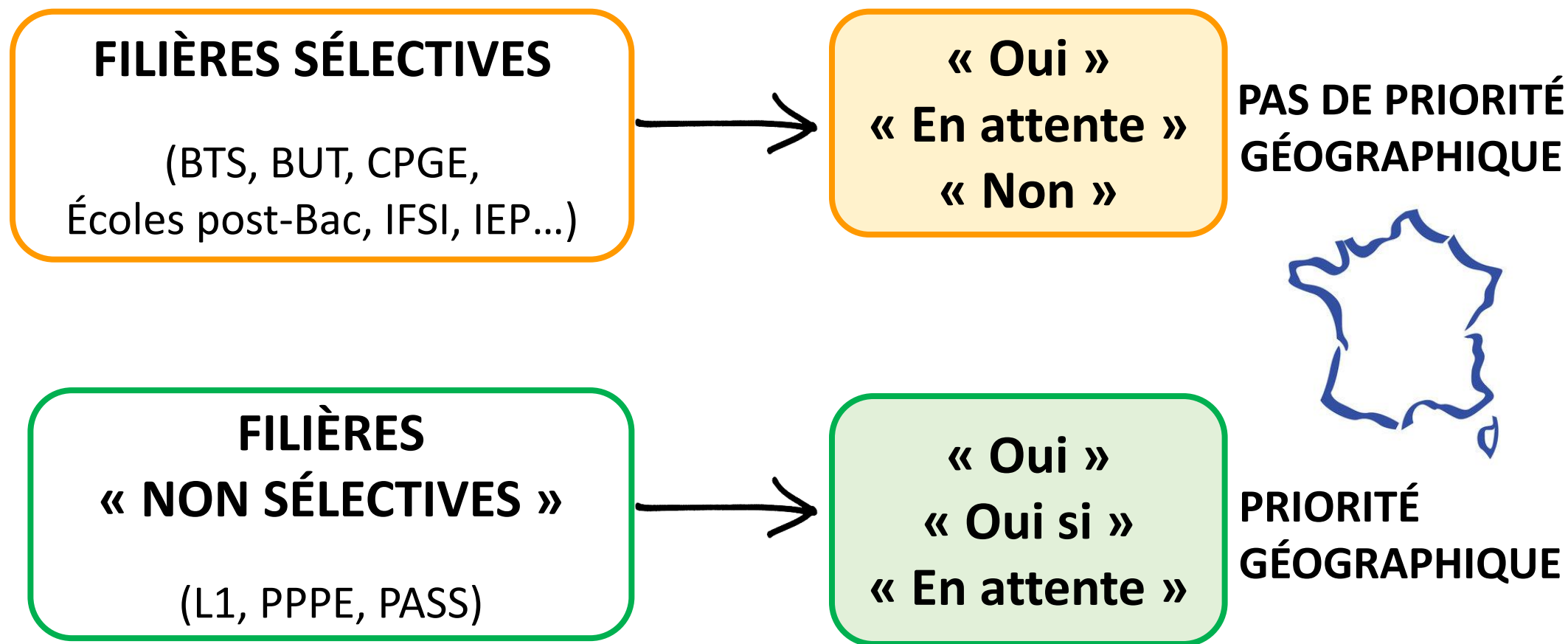
BAC TECHNOLOGIQUE : 100 %



BAC PROFESSIONNEL : 100 %



# Connaître la différence entre filières sélectives et « non sélectives »



# Filières sélectives et filières non sélectives

PUBLIC



Université Paris Cité (Paris 6e Arrondissement - 75)

**Licence** - Psychologie - Psychologie et Humanités - Accès Santé (LAS)

 Enseignement partiellement à distance

Taux d'accès :

BAC GÉNÉRAL : 7 % ?

BAC TECHNOLOGIQUE : 5 % ?

PUBLIC



Lycée Alexandre Dumas (Saint-Cloud - 92)

**CPGE** - ECG - Mathématiques approfondies + ESH

Taux d'accès :

BAC GÉNÉRAL : 88 % ?

BAC TECHNOLOGIQUE : 0 % ?

# Estimer les chances globales d'accès à une formation

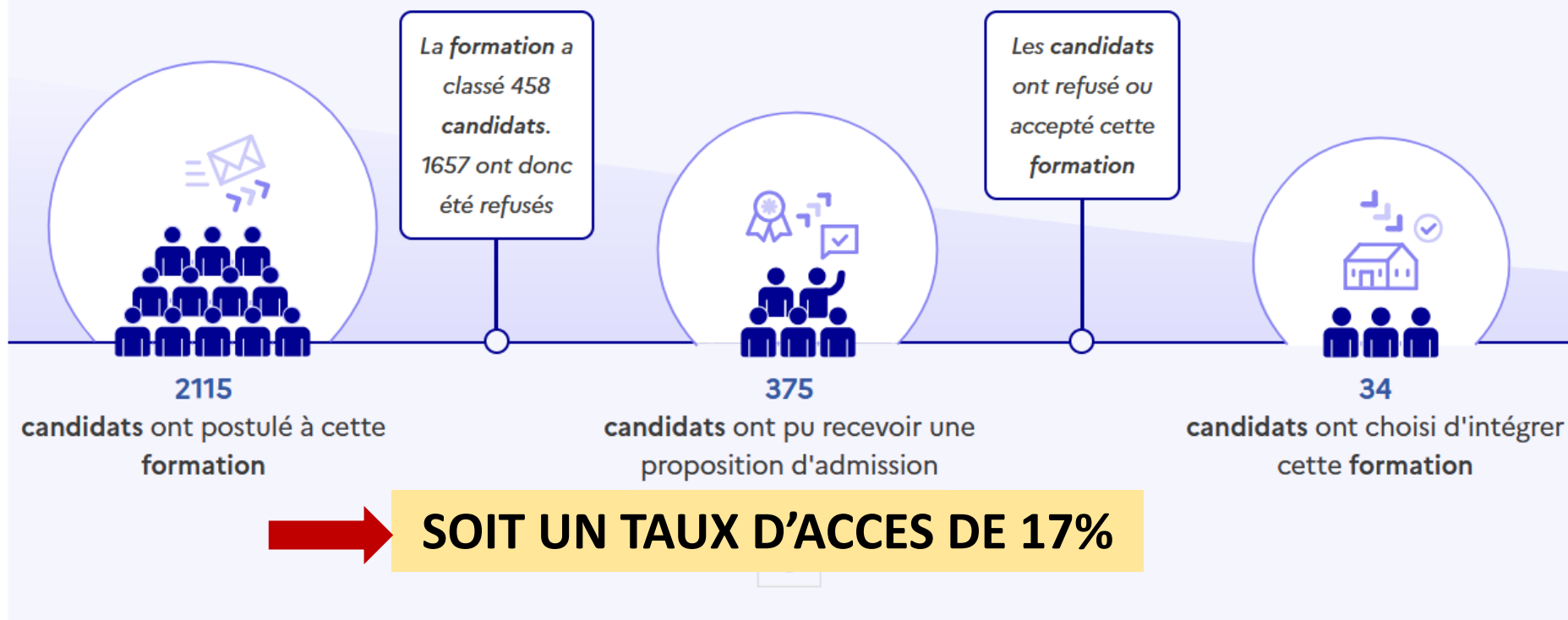


2

LYCÉENS BAC GÉNÉRAL

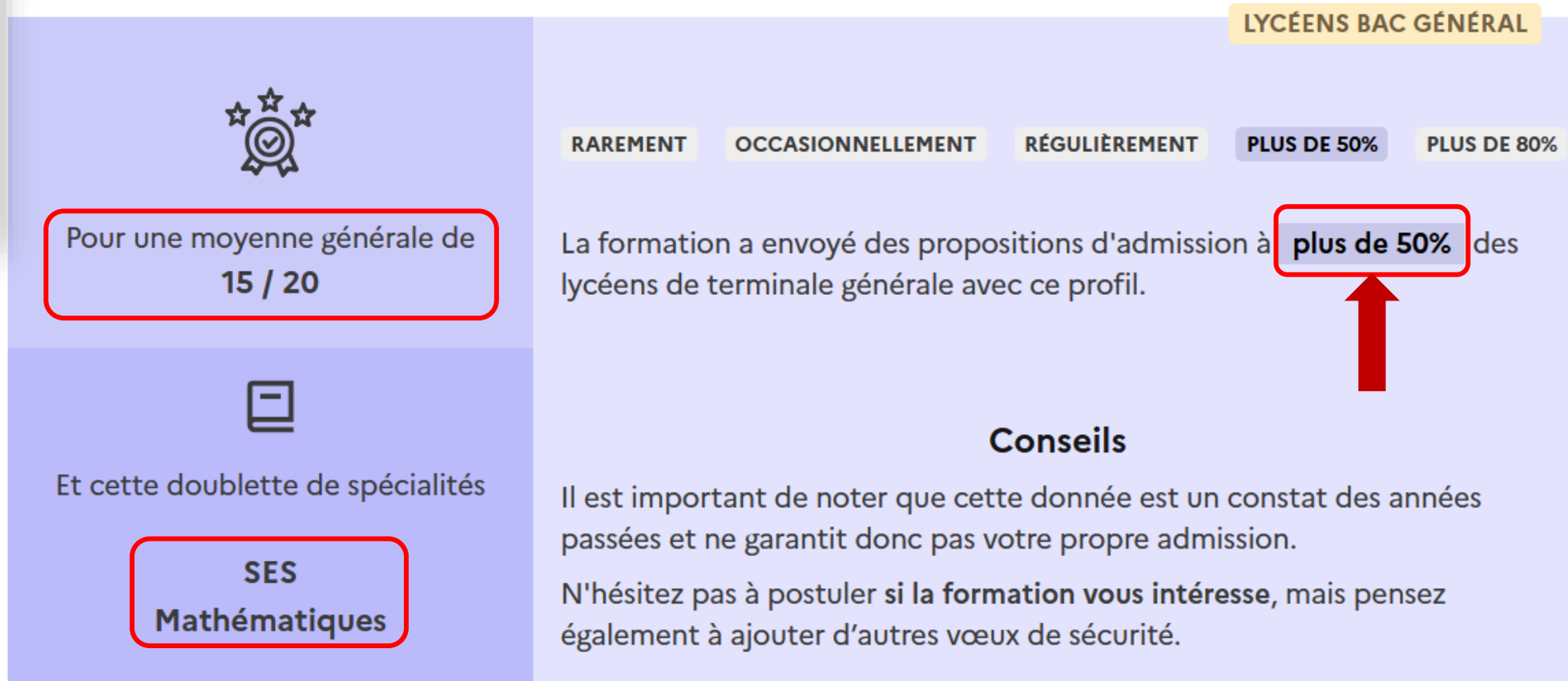
## Les chiffres d'accès à cette formation pour les bacs généraux en 2025

Calculés pour les lycéens de la voie générale, candidats à cette formation en 2025



BUT – TC (Pontoise)

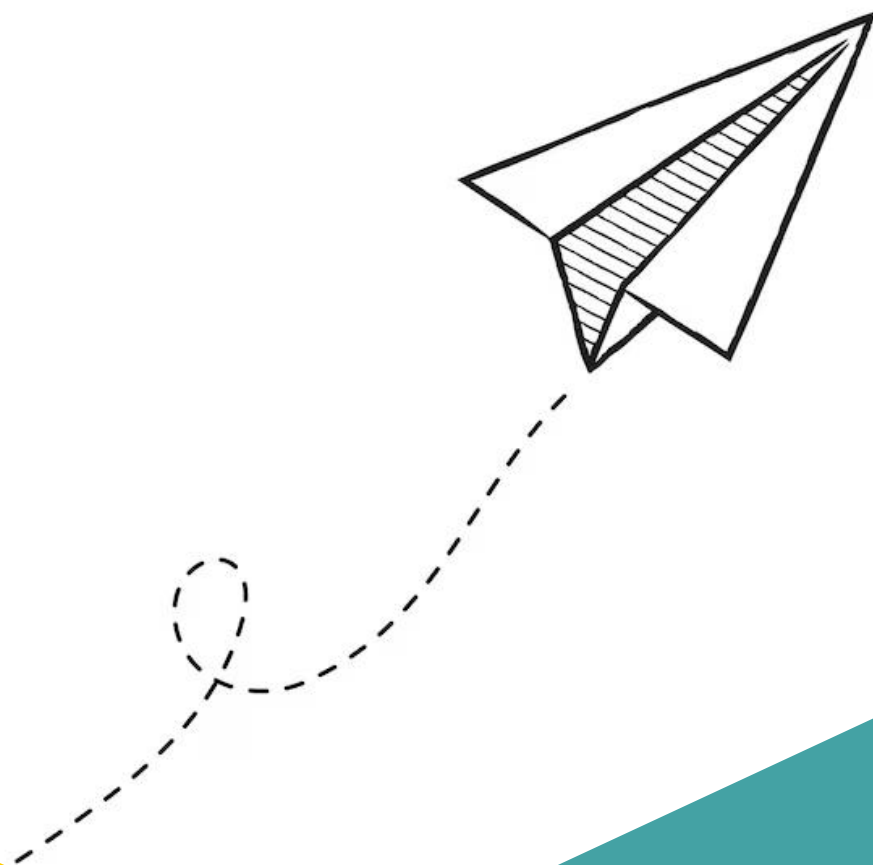
# Estimer ses chances personnalisées d'accès à une formation



BUT – TC (Pontoise)

# MERCI !

---



**Philippe Dive**  
[Philippe.dive@ac-versailles.fr](mailto:Philippe.dive@ac-versailles.fr)