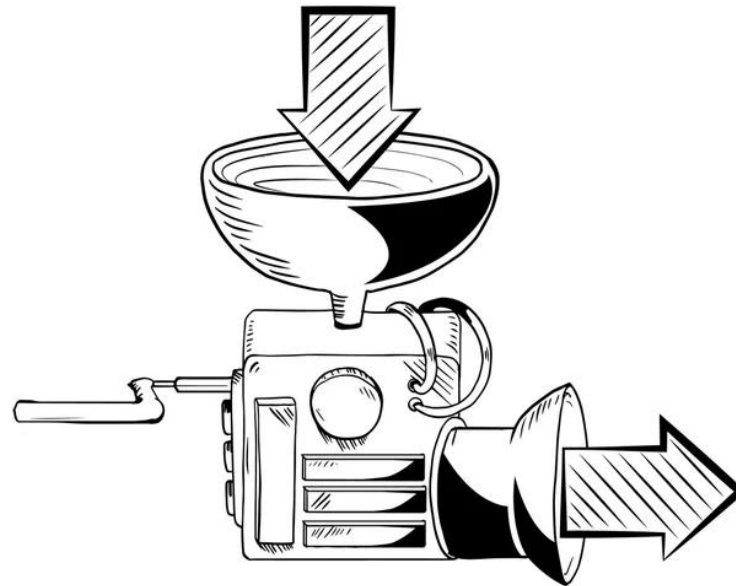




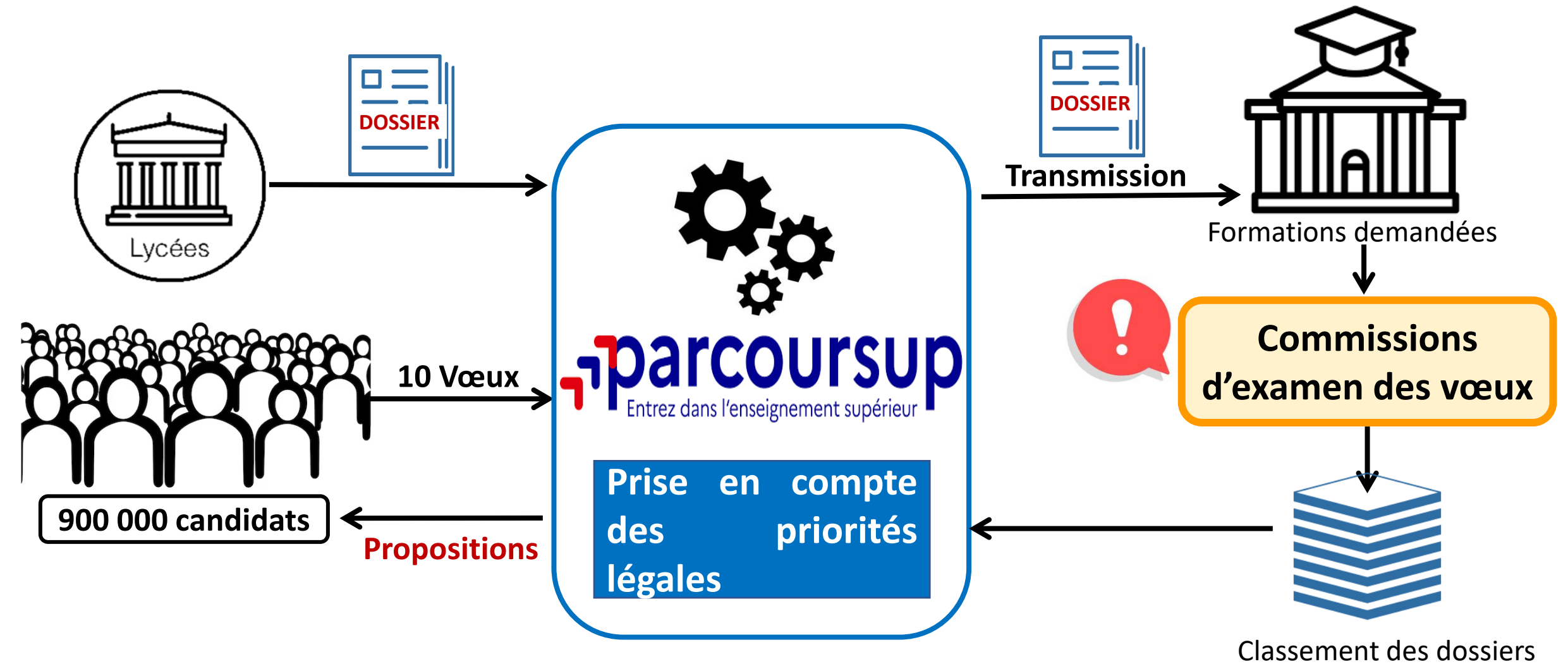
SUR LE CHEMIN DE PARCOURSUP



PARCOURSUP, COMMENT ÇA MARCHE ?



Parcoursup met en relation les candidats et les formations



Prise en compte des priorités légales



Visualiser les
chiffres d'accès à la
formation

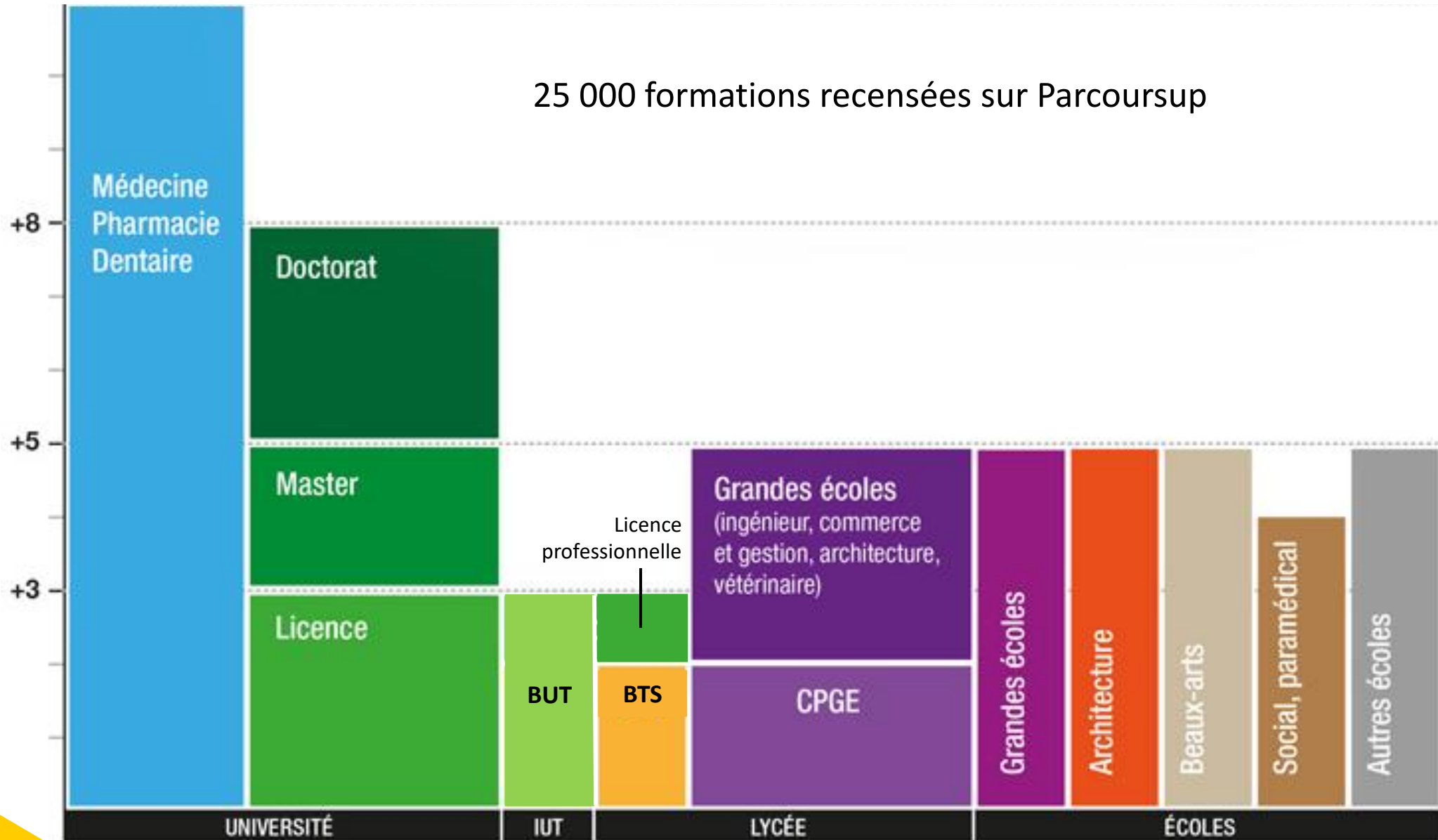
Action mise en œuvre pour favoriser l'égalité d'accès dans l'enseignement supérieur ?

- 21% de boursiers au minimum en 2025 ➡ **SIMULATEUR DE BOURSE DU CROUS**
- 50% de bacheliers technologiques en 2025

BUT Techniques de commercialisation

Pour aller où ?

25 000 formations recensées sur Parcoursup



QU'Y A-T-IL DANS LE DOSSIER ?



Le dossier Parcoursup



- **Bulletins** (1^{ère} + S1 T^{ale}) - **Spécialités**
Fiche Avenir
- **Notes des épreuves anticipées du Bac**
(Français, **Maths**) **NEW**
- **Expériences** : Engagements, activités et centres d'intérêt
- **Projet de formation motivé** / Lettre de motivation

Déjà fait / À faire



Déjà fait	À faire
Voie Générale ou Technologique (Série)	/
3 spécialités	2 spécialités
/	Bulletins de Première Bulletin S1 de Terminale
/	Bac de français + Maths
/	Projet motivé
Engagements / Activités / Centres d'intérêt	Engagements / Activités / Centres d'intérêt

LES ÉPREUVES ANTICIPÉES, C'EST IMPORTANT ?

Français /  **Maths**

Épreuves anticipées



Comprendre les
critères d'analyse
des candidatures

Détails de la grille d'analyse des candidatures par la commission

Vos résultats scolaires ou obtenus dans l'enseignement supérieur comptent pour 50%

Résultats en français

Éléments évalués :

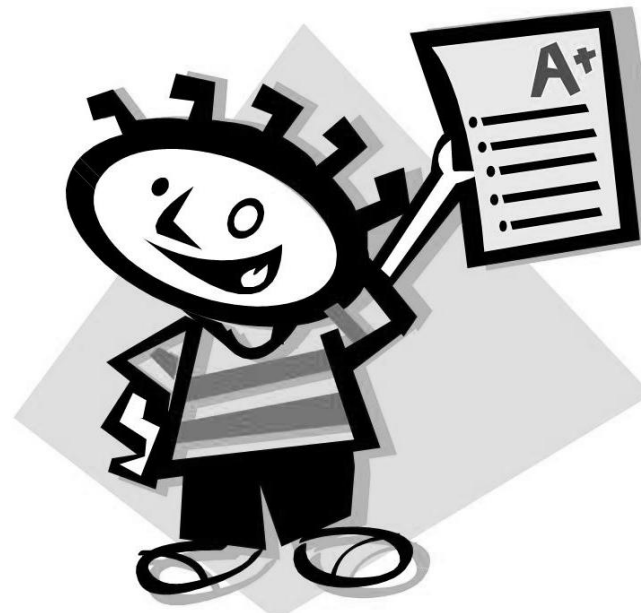
Notes de première en français et résultats des épreuves anticipées de français du baccalauréat. Notes au baccalauréat (pour les candidats bacheliers)

IMPORTANT

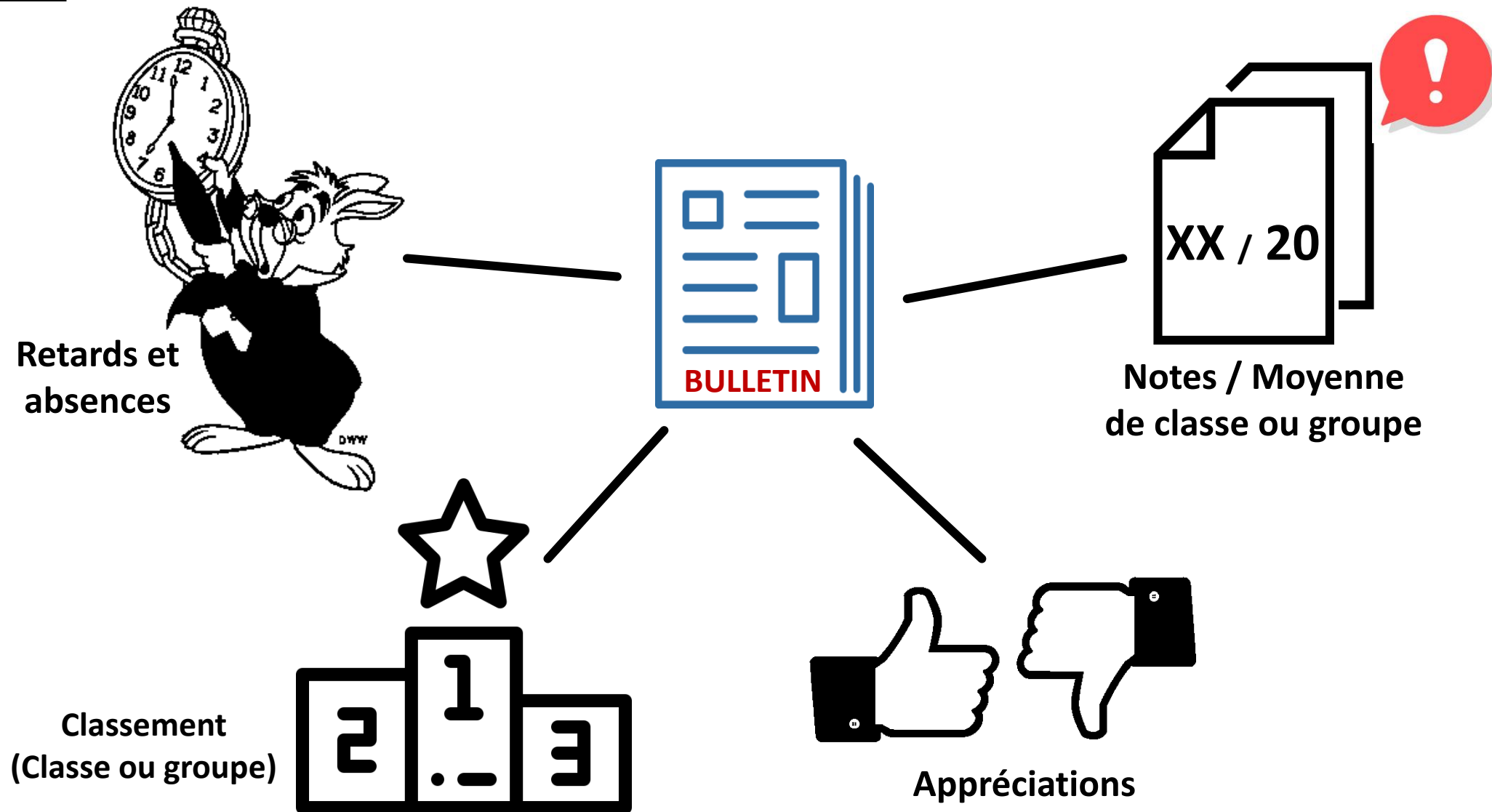


BUT Techniques de commercialisation

QUE REGARDE LE SUP DANS LES BULLETINS ?



Ce que disent les bulletins



Ce que disent les bulletins



Comprendre les
critères d'analyse
des candidatures

Votre savoir-être compte pour 30%

Une attitude positive (sérieux,
concentration, implication).
Un grande assiduité est
attendue.

Éléments évalués :

Lecture très attentive des commentaires des bulletins de
première et terminale.

TRÈS
IMPORTANT



Ce que disent les bulletins



Comprendre les
critères d'analyse
des candidatures



**Avoir suivi une terminale
STMG.**

Éléments évalués :

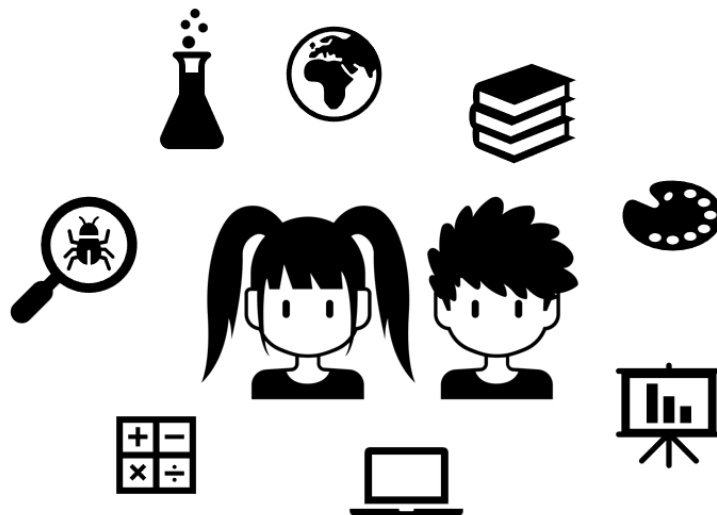
Moyenne générale (non coefficientée) sur l'ensemble des
matières. Attention particulière aux notes de spécialité.

Classement du candidat dans sa classe selon les
disciplines.

**TRÈS
IMPORTANT**



QUELLES SPÉCIALITÉS ?



Spécialités Bac général

Première		
Une triplette		
A	B	C
4h	4h	4h



1 spé abandonnée
C
B
A
Coef. 8

Terminale	
3 doublettes possibles	
A	B
A	C
B	C
6h	6h
Coef. 16	

Top 10 des triplettes de Première (2024)

1	Maths	Phys - Chim	SVT	24 %
2	HGGSP	SES	LLCE	7,5 %
3	Maths	SES	HGGSP	6,5 %
4	HGGSP	SES	HLP	5 %
5	Maths	Phys - Chim	NSI	5 %
6	Maths	Phys - Chim	SES	5 %
7	Maths	SES	LLCE	4,0 %
8	Maths	Phys - Chim	SI	3,5 %
9	HGGSP	HLP	LLCE	3 %
10	Maths	SES	SVT	2,5%

Source : Ministère de l'Éducation Nationale - 2024

Top 10 des doublettes de Terminale (2024)

1	Maths	Phys - Chim	21 %
2	SES	HGGSP	13 %
3	Phys - Chim	SVT	10 %
4	Maths	SES	9 %
5	Maths	SVT	6 %
6	SES	LLCE	6 %
7	HGGSP	LLCE	4,5 %
8	HLP	HGGSP	3 %
9	Maths	NSI	3 %
10	SVT	SES	3 %

Source : Ministère de l'Éducation Nationale - 2024

Ouvrir le champ des possibles : tester les 3 doublettes possibles

l'Étudiant

Simulateur de spécialités et formations

Q Démarrez la simulation

$\frac{A}{B}$

$\frac{A}{C}$

$\frac{B}{C}$

Choix des spécialités



Comprendre les
critères d'analyse
des candidatures



**Avoir suivi une terminale
générale avec au minimum la
spécialité maths en 1ère et les
maths complémentaires en
Terminale**

Éléments évalués :

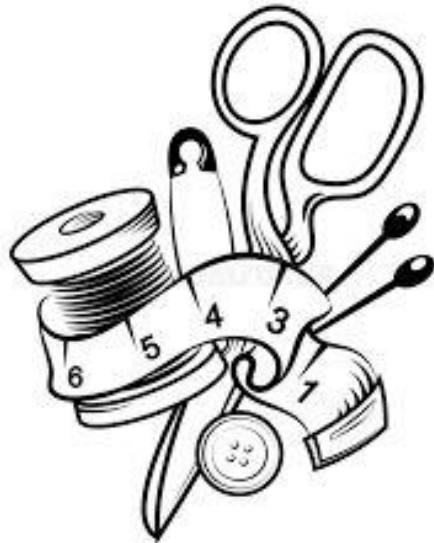
Moyenne générale (non coefficientée) pour maths-
français-philosophie-histoire-géographie-SES-LV1-LV2.

**Bonus pour les spécialités HGG ou SES, pour les maths
expertes Classement du candidat dans sa classe selon les
disciplines.**

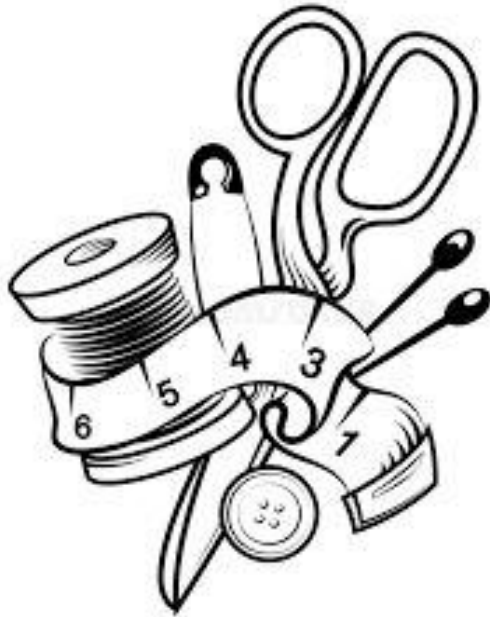
**TRÈS
IMPORTANT**



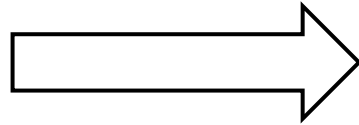
EXPÉRIENCES, ENGAGEMENTS, CENTRES D'INTÉRÊT



Expériences, engagements, centres d'intérêt



Activité



« Ce que cela dit de moi »

→ Compétences

→ Valeurs

Expériences, engagements, centres d'intérêt



Comprendre les
critères d'analyse
des candidatures

Votre motivation et la cohérence de votre projet comptent pour 20%

Motivation

Éléments évalués :

Lettre de motivation - Activités extra-scolaires

TRÈS
IMPORTANT



DE Pshychomotricien.ne

À chaque École, ses critères



**Engagement associatif ou
autre**

Ouverture au monde

**Curiosité pour les questions
sociétales**

Curiosité intellectuelle

**Goût pour la création,
l'invention, la fabrication, le
projet**



**Comprendre les
critères d'analyse
des candidatures**

JPO !



Comprendre les
critères d'analyse
des candidatures

Etude des avis donnés par le
lycée.

Éléments évalués :

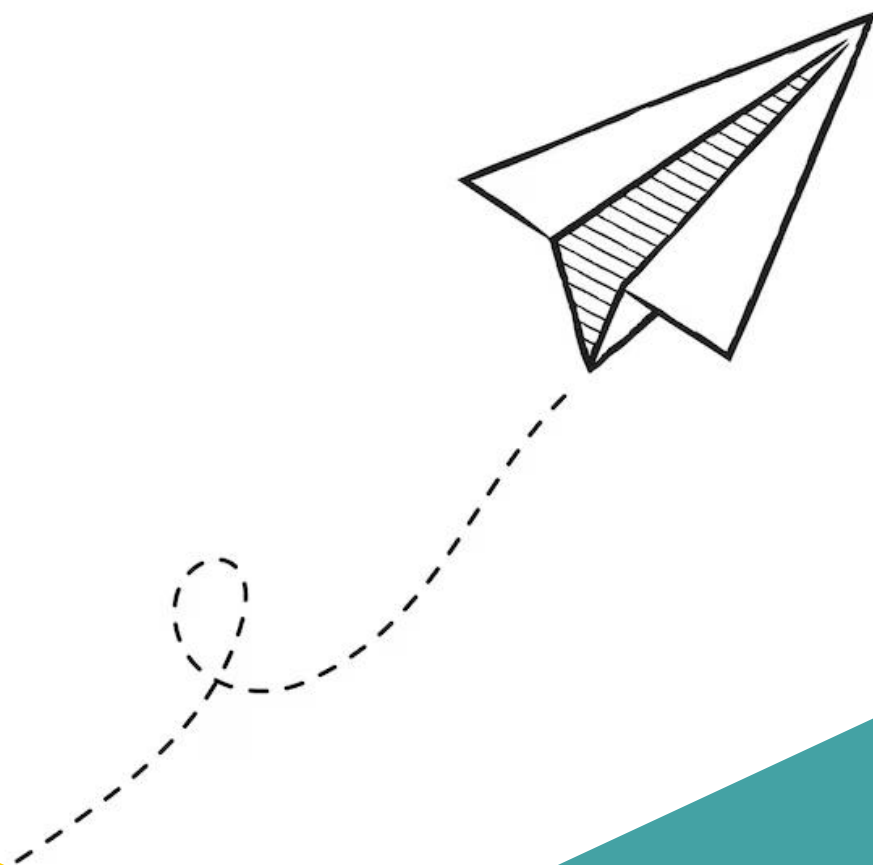
Présence à la journée portes ouvertes. Participation aux immersions. Connaissance minimale de la filière. Si le candidat ne viens pas de la région parisienne, une explication de son souhait de la rejoindre.

COMPLÉMENTAIRE



École post-Bac

MERCI !



Philippe Dive