

LE TEST DE POSITIONNEMENT DE DÉBUT DE SECONDE

QUI ?

Tous les élèves de seconde générale et technologique et de seconde professionnelle

QUAND ?

En septembre

POURQUOI ?

Préparer l'accompagnement personnalisé de chaque élève

COMMENT ?

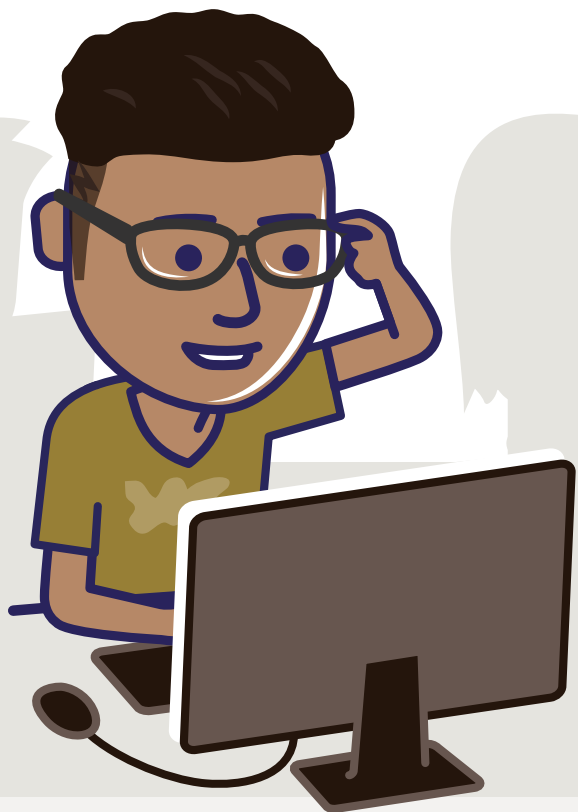
Au lycée, sur une plateforme numérique
(les adaptations et les outils de compensation habituels des élèves ayant des besoins éducatifs particuliers sont mis en œuvre)

Le test de positionnement comprend 2 passations

FRANÇAIS

50 minutes

- ✓ Compréhension de l'oral
- ✓ Compréhension de l'écrit
- ✓ Compréhension du fonctionnement de la langue



MATHÉMATIQUES

50 minutes

- ✓ Organisation et gestion de données
 - ✓ Nombres et calculs
 - ✓ Géométrie
 - ✓ Calcul littéral
- Exercices différents selon la voie



Résultats

La correction est **automatisée**.

Les résultats des élèves sont communiqués à leurs représentants légaux et sont **utilisés lors de l'accompagnement personnalisé**.

NOUVEAUTÉ

Toutes les réponses au test d'automatismes et de compréhension de l'écrit **sont disponibles**.

